



БЛАГОВЕЩЕНСКАЯ ГОРОДСКАЯ ДУМА

Амурская область

(седьмой созыв)

РЕШЕНИЕ

12.10.2023

№ 61/96

г. Благовещенск

О внесении изменений в Генеральный план городского округа города Благовещенска, утвержденный решением Благовещенской городской Думы от 26.01.2023 № 52/06

Рассмотрев внесенный мэром города Благовещенска проект решения Благовещенской городской Думы «О внесении изменений в Генеральный план городского округа города Благовещенска, утвержденный решением Благовещенской городской Думы от 26.01.2023 № 52/06», в соответствии с Градостроительным кодексом Российской Федерации, Федеральным законом от 06.10.2003 № 131-ФЗ «Об общих принципах организации местного самоуправления в Российской Федерации», на основании статьи 20 Устава муниципального образования города Благовещенска, с учетом протокола публичных слушаний от 21.07.2023, заключения о результатах публичных слушаний по проекту внесения изменений в Генеральный план городского округа города Благовещенска от 24.07.2023, заключения комитета Благовещенской городской Думы по вопросам экономики, собственности и жилищно-коммунального хозяйства, Благовещенская городская Дума **решила:**

1. Внести в Генеральный план городского округа города Благовещенска, утвержденный решением Благовещенской городской Думы от 26.01.2023 № 52/06, следующие изменения:

1) раздел I (положение о территориальном планировании) изложить в новой редакции согласно приложению № 1 к настоящему решению;

2) в разделе II (графические материалы):

а) приложение № 1 (карта планируемого размещения объектов местного значения городского округа города Благовещенска в области электро-, тепло-, газоснабжения населения) изложить в новой редакции согласно приложению № 2 к настоящему решению;

б) приложение № 3 (карта планируемого размещения объектов местного значения городского округа города Благовещенска в области автомобильных дорог местного значения и объектов транспортной инфраструктуры) изложить в новой редакции согласно приложению № 3 к настоящему решению;

в) приложение № 8 (карта функциональных зон городского округа города Благовещенска) изложить в новой редакции согласно приложению № 4 к настоящему решению.

2. Администрации города Благовещенска:

1) направить в министерство строительства и архитектуры Амурской области настоящее решение и материалы изменений в Генеральный план городского округа города Благовещенска на электронном носителе в двухнедельный срок со дня вступления в силу настоящего решения;

2) обеспечить размещение настоящего решения и материалов изменений в Генеральный план городского округа города Благовещенска в федеральной государственной информационной системе территориального планирования и государственной информационной системе обеспечения градостроительной деятельности.

3. Настоящее решение вступает в силу после дня его официального опубликования в газете «Благовещенск» (без приложений), полный текст решения (с приложениями) подлежит размещению в сетевом издании «Официальный сайт Администрации города Благовещенск» (www.admblag.ru).

4. Контроль за исполнением настоящего решения возложить на комитет Благовещенской городской Думы по вопросам экономики, собственности и жилищно-коммунального хозяйства.

Председатель Благовещенской
городской Думы



С.В. Попов



Приложение № 1
к решению Благовещенской
городской Думы
от 12.10.2023 № 61/96

I. Положение о территориальном планировании

1. Сведения о видах, назначении и наименованиях планируемых для размещения объектов местного значения городского округа, их основные характеристики, их местоположение, а также характеристики зон с особыми условиями использования территорий

1.1. Сведения о видах, назначении, наименованиях, основных характеристиках и местоположении планируемых для размещения объектов местного значения в области автомобильных дорог местного значения и объектов транспортной инфраструктуры

Перечень объектов местного значения в области автомобильных дорог местного значения и объектов транспортной инфраструктуры, планируемых к размещению на территории городского округа города Благовещенска, представлен в таблице 1.1.1.

Таблица 1.1.1

Объекты местного значения в области автомобильных дорог местного значения и объектов транспортной инфраструктуры, планируемые к размещению на территории городского округа города Благовещенска

№ п/п	Код объекта ¹	Наименование объекта	Назначение объекта	Местоположение размещаемого объекта	Характеристика объекта	Характеристика зон с особыми условиями использования территории
Автомобильные дороги местного значения – улично-дорожная сеть						
1.	602030404	улица Горького	Общегородские транспортные связи	от улицы Первомайская до мостового перехода через р. Зея	0,4 км	не устанавливаются
2.	602030404	улица Пролетарская	Общегородские	от улицы Мухина до	0,9 км	не

¹ Код объекта – в соответствии с приказом Минэкономразвития России от 09.01.2018 № 10 «Об утверждении Требований к описанию и отображению в документах территориального планирования объектов федерального значения, объектов регионального значения, объектов местного значения и о признании утратившим силу приказа Минэкономразвития России от 07.12.2016 № 793

№ п/п	Код объекта ¹	Наименование объекта	Назначение объекта	Местоположение размещаемого объекта	Характеристика объекта	Характеристика зон с особыми условиями использования территории
			транспортные связи	улицы Загородная		устанавливаются
3.	602030404	улица Первомайская	Общегородские транспортные связи	от улицы Горького до улицы Ленина (реконструкция)	0,9 км	не устанавливаются
4.	602030404	улица Пролетарская	Общегородские транспортные связи	от улицы Мухина до улицы 50 лет Октября (реконструкция)	1,7 км	не устанавливаются
5.	602030404	улица Конная	Общегородские транспортные связи	от улицы Театральная до улицы 50 лет Октября (реконструкция)	1,1 км	не устанавливаются
6.	602030404	улица Горького	Общегородские транспортные связи	от улицы Первомайская до улицы Театральная (реконструкция)	1,6 км	не устанавливаются
7.	602030404	улица Загородная	Общегородские транспортные связи	от улицы Зейская до улицы Горького (реконструкция)	0,6 км	не устанавливаются
8.	602030404	улица Школьная	Общегородские транспортные связи	от улицы 50 лет Октября до улицы Театральная (реконструкция)	1,5 км	не устанавливаются
9.	602030405	улица Шафира	Районные транспортные связи	от Новотроицкого шоссе до улицы Муравьева-Амурского	1,7 км	не устанавливаются
10.	602030405	улица Зеленая	Районные транспортные связи	от Новотроицкого шоссе до улицы 50 лет Октября	0,9 км	не устанавливаются
11.	602030405	улица Пограничная	Районные транспортные связи	от улицы Полевая до улицы Театральная	2,3 км	не устанавливаются
12.	602030405	улица Тепличная (западная объездная)	Районные транспортные	от улицы Нагорная до Игнатьевского шоссе	3,8 км	не устанавливаются

№ п/п	Код объекта ¹	Наименование объекта	Назначение объекта	Местоположение размещаемого объекта	Характеристика объекта	Характеристика зон с особыми условиями использования территории
		дорога)	связи			
13.	602030405	улица районного значения	Районные транспортные связи	от Новотроицкого шоссе до улицы Песчаная	1,1 км	не устанавливаются
14.	602030405	улица Песчаная	Районные транспортные связи	от улицы Энтузиастов до улицы Садовая	0,8 км	не устанавливаются
15.	602030405	улица Муравьева-Амурского	Районные транспортные связи	от улицы Зеленая до улицы Кольцевая	0,7 км	не устанавливаются
16.	602030405	улица Песчаная	Районные транспортные связи	от улицы Школьная на всем протяжении (реконструкция)	2,6 км	не устанавливаются
17.	602030405	улица Тепличная	Районные транспортные связи	от Игнатьевского шоссе до улицы Воронкова (реконструкция)	0,6 км	не устанавливаются
18.	602030405	улица Воронкова	Районные транспортные связи	от улицы Студенческая до улицы Тепличная (реконструкция)	0,5 км	не устанавливаются
19.	602030405	улица Шафира	Районные транспортные связи	от улицы Театральная до улицы Трудовая (реконструкция)	0,5 км	не устанавливаются
20.	602030405	улица Муравьева-Амурского	Районные транспортные связи	от улицы Зеленая до улицы Шафира (реконструкция)	0,8 км	не устанавливаются
21.	602030405	улица Зеленая	Районные транспортные связи	от улицы 50 лет Октября до улицы улица Муравьева-Амурского (реконструкция)	0,7 км	не устанавливаются
22.	602030405	улица Пограничная	Районные транспортные	на всем протяжении (реконструкция)	1,2 км	не устанавливаются

№ п/п	Код объекта ¹	Наименование объекта	Назначение объекта	Местоположение размещаемого объекта	Характеристика объекта	Характеристика зон с особыми условиями использования территории
			связи			
23.	602030405	улица Пионерская	Районные транспортные связи	от улицы Пролетарская до улицы Тенистая (реконструкция)	0,7 км	не устанавливаются
24.	602030405	улица Нагорная	Районные транспортные связи	от улицы Ленина до улицы Красноармейская (реконструкция)	0,2 км	не устанавливаются
25.	602030406	улица Амурская	Внутрирайонные транспортные связи	от улицы Больничная до Речного переулка	0,4 км	не устанавливаются
26.	602030406	улица Шимановского	Внутрирайонные транспортные связи	от улицы Конная до улицы Высокая	0,1 км	не устанавливаются
27.	602030406	улица Кантемирова	Внутрирайонные транспортные связи	от Игнатьевского шоссе до улицы Промышленная	0,7 км	не устанавливаются
28.	602030406	улица Трудовая	Внутрирайонные транспортные связи	от улицы Текстильная до улицы Соколовская	0,3 км	не устанавливаются
29.	602030406	улицы и дороги местного значения	Внутрирайонные транспортные связи	6 планировочный район	1,3 км	не устанавливаются
30.	602030406	улицы и дороги местного значения	Внутрирайонные транспортные связи	7 планировочный район	27,9 км	не устанавливаются
31.	602030406	улицы и дороги местного значения	Внутрирайонные транспортные связи	8 планировочный район	1,5 км	не устанавливаются
32.	602030406	улицы и дороги местного значения	Внутрирайонные транспортные связи	9 планировочный район	11,1 км	не устанавливаются

№ п/п	Код объекта ¹	Наименование объекта	Назначение объекта	Местоположение размещаемого объекта	Характеристика объекта	Характеристика зон с особыми условиями использования территории
33.	602030406	улицы и дороги местного значения	Внутрирайонные транспортные связи	9 планировочный район	11,1 км	не устанавливаются
34.	602030406	улицы и дороги местного значения	Пешеходные направления	вдоль набережных р. Амур и Зея	5,0 км	не устанавливаются
35.	602030502	Основные улицы	Основные транспортные связи	п. Плодопитомник	5,9 км	не устанавливаются
36.	602030503	Местные улицы	Второстепенные транспортные связи	п. Плодопитомник	21,3 км	не устанавливаются
37.	602030503	Местные улицы	Второстепенные транспортные связи	с. Садовое	4,8 км	не устанавливаются
Искусственные дорожные сооружения						
38.	602031601	Путепровод	Преодоление искусственных и естественных препятствий	в створе улиц 50 лет Октября и Пионерская через ж/д станцию Благовещенск	0,9 км	не устанавливаются
39.	602031601	Путепровод	Преодоление искусственных и естественных препятствий	в створе улицы Шафира через ж/д пути	0,3 км	не устанавливаются
40.	602031602	Транспортная развязка в разных уровнях	Разделение транспортных потоков	на пересечении улиц Калинина и Мостовая	1 ед.	не устанавливаются
41.	602031602	Транспортная развязка в разных уровнях	Разделение транспортных потоков	на пересечении Игнатьевского шоссе и Западной обходной дороги	1 ед.	не устанавливаются
42.	602031602	Транспортная	Разделение	на пересечении улицы	1 ед.	не

№ п/п	Код объекта ¹	Наименование объекта	Назначение объекта	Местоположение размещаемого объекта	Характеристика объекта	Характеристика зон с особыми условиями использования территории
		развязка в разных уровнях	транспортных потоков	Загородная и продолжения улицы Пролетарская		устанавливаются
Объекты пассажирского транспорта						
43.	602031008	Линии движения автобуса	Создание условий для предоставления транспортных услуг населению и организация транспортного обслуживания населения в границах поселения, городского округа	город Благовещенск 7,9 планировочные районы, Плодопитомник, Садовое	17 км	не устанавливаются
44.	602031009	Линии движения троллейбуса (электробуса)	Создание условий для предоставления транспортных услуг населению и организация транспортного обслуживания населения в границах поселения, городского округа	город Благовещенск, центральное городское ядро	39,6 км	не
Комплексные объекты транспортной инфраструктуры						
45.	602030602	Транспортно-пересадочный узел	Организация перераспределения	около ж/д вокзала Благовещенск, зона	1 ед.	Санитарный разрыв – 300 м

№ п/п	Код объекта ¹	Наименование объекта	Назначение объекта	Местоположение размещаемого объекта	Характеристика объекта	Характеристика зон с особыми условиями использования территории
			пассажиров по видам транспорта	смешанной застройки		
Объекты обслуживания и хранения автомобильного транспорта						
46.	602030903	Стоянка (парковка) автомобилей	Постоянное хранение автомобильного транспорта	1 планировочный район, зона застройки многоэтажными жилыми домами	1 ед.	Санитарный разрыв в соответствии с требованиями СанПиН 2.2.1/2.1.1.1200-03
47.	602030903	Стоянка (парковка) автомобилей	Постоянное хранение автомобильного транспорта	1 планировочный район, зона застройки многоэтажными жилыми домами	1 ед.	Санитарный разрыв в соответствии с требованиями СанПиН 2.2.1/2.1.1.1200-03
48.	602030903	Стоянка (парковка) автомобилей	Постоянное хранение автомобильного транспорта	3 планировочный район, зона застройки многоэтажными жилыми домами	1 ед.	Санитарный разрыв в соответствии с требованиями СанПиН 2.2.1/2.1.1.1200-03
49.	602030903	Стоянка (парковка) автомобилей	Постоянное хранение автомобильного транспорта	3 планировочный район, зона застройки многоэтажными жилыми домами	1 ед.	Санитарный разрыв в соответствии с требованиями СанПиН 2.2.1/2.1.1.1200-03
50.	602030903	Стоянка (парковка) автомобилей	Постоянное хранение автомобильного транспорта	7 планировочный район, зона застройки многоэтажными жилыми домами	1 ед.	Санитарный разрыв в соответствии с требованиями СанПиН 2.2.1/2.1.1.1200-03
51.	602030903	Стоянка (парковка) автомобилей	Постоянное хранение автомобильного транспорта	7 планировочный район, зона застройки многоэтажными жилыми домами	1 ед.	Санитарный разрыв в соответствии с требованиями СанПиН 2.2.1/2.1.1.1200-03

№ п/п	Код объекта ¹	Наименование объекта	Назначение объекта	Местоположение размещаемого объекта	Характеристика объекта	Характеристика зон с особыми условиями использования территории
			транспорта	домами		СанПиН 2.2.1/2.1.1.1200-03
52.	602030903	Стоянка (парковка) автомобилей	Постоянное хранение автомобильного транспорта	7 планировочный район, зона застройки многоэтажными жилыми домами	1 ед.	Санитарный разрыв в соответствии с требованиями СанПиН 2.2.1/2.1.1.1200-03
53.	602030903	Стоянка (парковка) автомобилей	Постоянное хранение автомобильного транспорта	2 планировочный район, зона застройки многоэтажными жилыми домами	1 ед.	Санитарный разрыв в соответствии с требованиями СанПиН 2.2.1/2.1.1.1200-03

1.2. Сведения о видах, назначении, наименованиях, основных характеристиках и местоположении планируемых для размещения объектов местного значения в области электро-, тепло-, газо- и водоснабжения населения, водоотведения, инженерной подготовки территории

Перечень объектов местного значения в области электро-, тепло-, газо- и водоснабжения населения, водоотведения, инженерной подготовки территории, планируемых к размещению на территории городского округа города Благовещенска, представлен в таблице 1.2.1.

Таблица 1.2.1

Объекты местного значения в области электро-, тепло-, газо- и водоснабжения населения, водоотведения, инженерной подготовки территории, планируемые к размещению на территории городского округа города Благовещенска

№ п/п	Код объекта ²	Наименование объекта	Назначение объекта	Местоположение размещаемого объекта	Характеристика объекта	Характеристика зон с особыми условиями использования территории
Объекты электроснабжения						
Электрические подстанции						
1.	602040217 602040218	ТП, РП	Организация электроснабжения	Городской округ город Благовещенск, зона застройки индивидуальными жилыми домами, многофункциональная общественно-деловая зона	Напряжение – 10 кВ; мощность – по проекту	Охранная зона – 10 м
2.	602040217 602040218	ТП, РП (реконструкция), в т.ч.	Организация электроснабжения	Городской округ город Благовещенск	Напряжение – 10 кВ; мощность – по проекту	Охранная зона – 10 м
3.	602040217 602040218	ТП 10/0,4 кВ РП 10/0,4 кВ	Обеспечение электроснабжением жилого комплекса «Северный жилой район» г. Благовещенска	Городской округ город Благовещенск, жилые зоны	Напряжение – 10 кВ; мощность – по проекту	Охранная зона – 10 м
4.	602040217	ТП 10/0,4 кВ	Обеспечение технологического присоединения к электрическим сетям объекта «Школа на 1500 мест в квартале 406 г. Благовещенска»	Городской округ город Благовещенск, зона специализированной общественной застройки	Напряжение – 10 кВ; мощность – по проекту	Охранная зона – 10 м
5.	602040217	ТП 10/0,4 кВ	Обеспечение технологического	Городской округ город Благовещенск,	Напряжение – 10 кВ;	Охранная зона – 10 м

² Код объекта – в соответствии с приказом Минэкономразвития России от 09.01.2018 № 10 «Об утверждении Требований к описанию и отображению в документах территориального планирования объектов федерального значения, объектов регионального значения, объектов местного значения и о признании утратившим силу приказа Минэкономразвития России от 07.12.2016 № 793»

№ п/п	Код объекта ²	Наименование объекта	Назначение объекта	Местоположение размещаемого объекта	Характеристика объекта	Характеристика зон с особыми условиями использования территории
			присоединения газовой котельной в Северном жилом районе г. Благовещенска	зона специализированной общественной застройки	мощность – по проекту	
6.	602040217	КТП № 94, 312, 479, 260, 740 (реконструкция)	Организация электроснабжения	г. Благовещенск	Напряжение – 10/0,4 кВ; мощность – 6,3 МВА	Охранная зона – 10 м
Линии электропередачи (ЛЭП)						
7.	602040315	ЛЭП 10-0,4 кВ, в т.ч.	Организация электроснабжения	Городской округ город Благовещенск	Напряжение – 10 кВ; протяженность – по проекту	Охранная зона ВЛ: 10 м, 5 м – для линий с самонесущими или изолированным и проводами. Охранная зона КЛ – 1 м
8.	602040315	ВЛ 10 кВ от проектируемой ПС 35 кВ «Лесная» до площадки ИЖС (п. Лесной 2)	Организация электроснабжения	г. Благовещенск	Напряжение – 10 кВ; протяженность – 8,7 км	Охранная зона: 10 м, 5 м – для линий с самонесущими или изолированным и проводами
9.	602040315	ЛЭП 10 кВ	Обеспечение электроснабжением жилого комплекса «Северный жилой район» г. Благовещенска	Городской округ город Благовещенск	Напряжение – 10 кВ; протяженность – по проекту	Охранная зона ВЛ: 10 м, 5 м – для линий с самонесущими или изолированным

№ п/п	Код объекта ²	Наименование объекта	Назначение объекта	Местоположение размещаемого объекта	Характеристика объекта	Характеристика зон с особыми условиями использования территории
						и проводами. Охранная зона КЛ – 1 м
10.	602040217	ЛЭП 10/0,4 кВ	Обеспечение технологического присоединения к электрическим сетям объекта «Школа на 1500 мест в квартале 406 г. Благовещенска»	Городской округ город Благовещенск	Напряжение – 10 кВ; протяженность – по проекту	Охранная зона ВЛ: 10 м, 5 м – для линий с самонесущими или изолированным и проводами. Охранная зона КЛ – 1 м
11.	602040217	ЛЭП 10/0,4 кВ	Обеспечение технологического присоединения газовой котельной в Северном жилом районе г. Благовещенска	Городской округ город Благовещенск	Напряжение – 10 кВ; протяженность – по проекту	Охранная зона ВЛ: 10 м, 5 м – для линий с самонесущими или изолированным и проводами. Охранная зона КЛ – 1 м
12.	602040315	ВЛ 10 кВ от ПС 35 кВ Астрахановка до зоны планируемой жилой застройки с устройством РП	Организация электроснабжения	г. Благовещенск	Напряжение – 10 кВ; протяженность – 2,8 км	Охранная зона: 10 м, 5 м – для линий с самонесущими или изолированным и проводами
13.	602040315	ВЛ (КЛ) 10 кВ от ПС 35 кВ Моховая	Организация электроснабжения	г. Благовещенск	Напряжение – 10 кВ; протяженность – 0,9 км	Охранная зона ВЛ: 10 м, 5 м – для линий с

№ п/п	Код объекта ²	Наименование объекта	Назначение объекта	Местоположение размещаемого объекта	Характеристика объекта	Характеристика зон с особыми условиями использования территории
						самонесущими или изолированным и проводами. Охранная зона КЛ – 1 м
14.	602040315	КЛ 10 кВ от ПС 110 кВ Западная	Организация электроснабжения	г. Благовещенск	Напряжение – 10 кВ; протяженность – по проекту	Охранная зона – 1 м
15.	602040315	КЛ 10 кВ от ПС 110 кВ Сетевая	Организация электроснабжения	г. Благовещенск	Напряжение – 10 кВ; протяженность – по проекту	Охранная зона – 1 м
16.	602040315	КЛ 10 кВ от ПС 110 кВ Кооперативная до комплексной застройки «Игнатьевская усадьба» с устройством РП	Организация электроснабжения	г. Благовещенск; п. Плодопитомник	Напряжение – 10 кВ; протяженность – по проекту	Охранная зона – 1 м
17.	602040315	ВЛ 10 кВ от ПС 110 кВ Кооперативная	Организация электроснабжения	г. Благовещенск	Напряжение – 10 кВ; протяженность – по проекту	Охранная зона: 10 м, 5 м – для линий с самонесущими или изолированным и проводами
18.	602040315	КЛ 10 кВ и КЛ 10 кВ от ПС 110 кВ Кирпичная	Организация электроснабжения	г. Благовещенск	Напряжение – 10 кВ; протяженность – по проекту	Охранная зона – 1 м
19.	602040315	ВЛ-10 кВ (ООО «Трансамурсервис»)	Организация электроснабжения	г. Благовещенск	Напряжение – 10 кВ; протяженность –	Охранная зона: 10 м, 5 м – для линий с

№ п/п	Код объекта ²	Наименование объекта	Назначение объекта	Местоположение размещаемого объекта	Характеристика объекта	Характеристика зон с особыми условиями использования территории
					0,3 км	самонесущими или изолированным и проводами
20.	602040315	КЛ 10 кВ от линейной ячейки №4 РУ-10 кВ ПС 110/10 Кооперативная до опоры №1 в г. Благовещенск	Организация электроснабжения	г. Благовещенск	Напряжение – 10 кВ; протяженность – 0,116 км	Охранная зона – 1 м
21.	602040315	ЛЭП в Северном планировочном районе города Благовещенска	Организация электроснабжения	г. Благовещенск	Напряжение – 10 кВ; протяженность – по проекту	Охранная зона ВЛ: 10 м, 5 м – для линий с самонесущими или изолированным и проводами. Охранная зона КЛ – 1 м
22.	602040315	ЛЭП в районе «5-я стройка»	Организация электроснабжения	г. Благовещенск	Напряжение – 10 кВ; протяженность – по проекту	Охранная зона ВЛ: 10 м, 5 м – для линий с самонесущими или изолированным и проводами. Охранная зона КЛ – 1 м
23.	602040315	ЛЭП 10-0,4 кВ (реконструкция), в т.ч.	Организация электроснабжения	Городской округ город Благовещенск	Напряжение – 10 кВ; протяженность – по проекту	Охранная зона ВЛ: 10 м, 5 м – для линий с самонесущими или изолированным

№ п/п	Код объекта ²	Наименование объекта	Назначение объекта	Местоположение размещаемого объекта	Характеристика объекта	Характеристика зон с особыми условиями использования территории и проводами. Охранная зона КЛ – 1 м
24.	602040315	КЛ ТП 11М-РП 3, РП 3А (реконструкция)	Организация электроснабжения	г. Благовещенск	Напряжение – 10 кВ; протяженность – 1,4 км	Охранная зона – 1 м
25.	602040315	КЛ ПС «Сетевая» Ф 19-ТП 48 (реконструкция)	Организация электроснабжения	г. Благовещенск	Напряжение – 10 кВ; протяженность – 1,26 км	Охранная зона – 1 м
26.	602040315	КЛ ПС «Северная» Ф 34-РП 10 (реконструкция)	Организация электроснабжения	г. Благовещенск	Напряжение – 10 кВ	Охранная зона – 1 м
27.	602040315	КЛ ТП 191 - ТП 199 (реконструкция)	Организация электроснабжения	г. Благовещенск	Напряжение – 10 кВ	Охранная зона – 1 м
28.	602040315	КЛ РП 4 -РП 8 (реконструкция)	Организация электроснабжения	г. Благовещенск	Напряжение – 10 кВ	Охранная зона – 1 м
29.	602040315	КЛ ТП 19 - ТП 9Б (реконструкция)	Организация электроснабжения	г. Благовещенск	Напряжение – 10 кВ	Охранная зона – 1 м
30.	602040315	КЛ ПС «Западная» Ф 6 - ТП 450 В (реконструкция)	Организация электроснабжения	г. Благовещенск	Напряжение – 10 кВ	Охранная зона – 1 м
31.	602040315	КЛ ПС Северная Ф25- ЦРП (реконструкция)	Организация электроснабжения	г. Благовещенск	Напряжение – 10 кВ; протяженность – 1,5 км	Охранная зона – 1 м
32.	602040315	КЛ ТП 58а-ТП 98 (реконструкция)	Организация электроснабжения	г. Благовещенск	Напряжение – 10 кВ	Охранная зона – 1 м
33.	602040315	ВЛ ПС «Астрахановка» Ф 10 (реконструкция)	Организация электроснабжения	г. Благовещенск	Напряжение – 10 кВ	Охранная зона: 10 м, 5 м – для линий с

№ п/п	Код объекта ²	Наименование объекта	Назначение объекта	Местоположение размещаемого объекта	Характеристика объекта	Характеристика зон с особыми условиями использования территории
						самонесущими или изолированным и проводами
34.	602040315	ВЛ ПС «Силикатная» Ф-13 (реконструкция)	Организация электроснабжения	г. Благовещенск; с. Белогорье	Напряжение – 10 кВ; протяженность – 10,0 км	Охранная зона: 10 м, 5 м – для линий с самонесущими или изолированным и проводами
35.	602040315	ВЛ ПС «Водозабор» Ф-1 (реконструкция)	Организация электроснабжения	г. Благовещенск	Напряжение – 10 кВ	Охранная зона: 10 м, 5 м – для линий с самонесущими или изолированным и проводами
36.	602040315	ВЛ ПС «Западная» Ф-22 (реконструкция)	Организация электроснабжения	г. Благовещенск	Напряжение – 10 кВ	Охранная зона: 10 м, 5 м – для линий с самонесущими или изолированным и проводами
37.	602040315	ВЛ ПС «Силикатная» Ф-4 (реконструкция)	Организация электроснабжения	г. Благовещенск	Напряжение – 10 кВ	Охранная зона: 10 м, 5 м – для линий с самонесущими или изолированным и проводами
Объекты теплоснабжения						
38.	602040901	Котельная 74 квартала (реконструкция)	Организация теплоснабжения	г. Благовещенск, зона смешанной и общественно-деловой	Установленная тепловая мощность – 39,0 Гкал/ч	Расчетная С33

№ п/п	Код объекта ²	Наименование объекта	Назначение объекта	Местоположение размещаемого объекта	Характеристика объекта	Характеристика зон с особыми условиями использования территории
				застройки		
39.	602040901	Котельная 101 квартала (реконструкция)	Организация теплоснабжения	г. Благовещенск, производственная зона	Установленная тепловая мощность – 19,5 Гкал/ч	Расчетная СЗЗ
40.	602040901	Котельная СПР	Организация теплоснабжения	г. Благовещенск, зона инженерной инфраструктуры	Установленная тепловая мощность – 90,0 Гкал/ч	Расчетная СЗЗ
41.	602040901	Котельная НК-1	Организация теплоснабжения	г. Благовещенск, зона застройки индивидуальными жилыми домами	Установленная тепловая мощность – 22,0 Гкал/ч	Расчетная СЗЗ
42.	602040901	Котельная НК-2	Организация теплоснабжения	г. Благовещенск, зона застройки индивидуальными жилыми домами	Установленная тепловая мощность – 4,0 Гкал/ч	Расчетная СЗЗ
43.	602040901	Котельная НК-3	Организация теплоснабжения	г. Благовещенск, зона застройки индивидуальными жилыми домами	Установленная тепловая мощность – 9,0 Гкал/ч	Расчетная СЗЗ
44.	602040904	Понизительная насосная станция на тепломагистрали №3 Благовещенской ТЭЦ с внедрением АСУТП и частотного регулирования электродвигателей	Организация теплоснабжения	г. Благовещенск, зона транспортной инфраструктуры	Производительность – 5100 т/час	Не устанавливаются
45.	602040904	ПНС на теплотрассе ЦЭС в районе ул. Шимановского - Текстильная	Организация теплоснабжения	г. Благовещенск, зона транспортной инфраструктуры	3 х СЭ500-70 (2 в работе, 1 резервный)	Не устанавливаются
46.	602040904	ПНС на т/м № 1 Центрального района в	Организация теплоснабжения	г. Благовещенск, зона транспортной	3 х Д3200-75 (2 в работе,	Не устанавливаются

№ п/п	Код объекта ²	Наименование объекта	Назначение объекта	Местоположение размещаемого объекта	Характеристика объекта	Характеристика зон с особыми условиями использования территории
		районе ул. Красноармейская – Железнодорожная		инфраструктуры	1 резервный); производительность – 4900 т/ч	
47.	602040902	ЦТП 407 и 408 кварталов (реконструкция)	Организация теплоснабжения	г. Благовещенск, зона застройки многоэтажными жилыми домами (9 этажей и более)	по проекту	Не устанавливаются
48.	602040902	ЦТП котельная 433 квартала (реконструкция)	Организация теплоснабжения	г. Благовещенск, коммунально-складская зона	по проекту	Не устанавливаются
49.	602040902	ЦТП по ул. Мухина, 73а (реконструкция)	Организация теплоснабжения	г. Благовещенск. коммунально-складская зона	по проекту	Не устанавливаются
50.	602040902	ЦТП 8 квартала (реконструкция)	Организация теплоснабжения	г. Благовещенск, зона застройки среднеэтажными жилыми домами (от 5 до 8 этажей, включая мансардный)	по проекту	Не устанавливаются
51.	602040904	НС 16 квартала (реконструкция)	Организация теплоснабжения	г. Благовещенск, зона застройки многоэтажными жилыми домами (9 этажей и более)	по проекту	Не устанавливаются
52.	602040904	НС 59 квартала (реконструкция)	Организация теплоснабжения	г. Благовещенск, зона застройки среднеэтажными жилыми домами (от 5 до 8 этажей, включая мансардный)	по проекту	Не устанавливаются

№ п/п	Код объекта ²	Наименование объекта	Назначение объекта	Местоположение размещаемого объекта	Характеристика объекта	Характеристика зон с особыми условиями использования территории
53.	602040902	ЦТП 98 квартала (реконструкция)	Организация теплоснабжения	г. Благовещенск, зона застройки среднеэтажными жилыми домами (от 5 до 8 этажей, включая мансардный)	по проекту	Не устанавливаются
54.	602040902	ЦТП 150 квартала (реконструкция)	Организация теплоснабжения	г. Благовещенск, производственная зона	по проекту	Не устанавливаются
55.	602040904	НС 161 квартала (реконструкция)	Организация теплоснабжения	г. Благовещенск, зона застройки среднеэтажными жилыми домами (от 5 до 8 этажей, включая мансардный)	по проекту	Не устанавливаются
56.	602040904	НС 222 квартала (реконструкция)	Организация теплоснабжения	г. Благовещенск, зона застройки среднеэтажными жилыми домами (от 5 до 8 этажей, включая мансардный)	по проекту	Не устанавливаются
57.	602040902	ЦТП 223 квартала (реконструкция)	Организация теплоснабжения	г. Благовещенск, зона застройки среднеэтажными жилыми домами (от 5 до 8 этажей, включая мансардный)	по проекту	Не устанавливаются
58.	602040901	Газовая котельная	Организация теплоснабжения	г. Благовещенск, квартал 607, коммунально-складская зона	Установленная тепловая мощность – 20,0 Гкал/ч	Расчетная СЗЗ

№ п/п	Код объекта ²	Наименование объекта	Назначение объекта	Местоположение размещаемого объекта	Характеристика объекта	Характеристика зон с особыми условиями использования территории
59.	602040901	Газовая котельная	Организация теплоснабжения	г. Благовещенск, квартал 524, коммунально-складская зона	Установленная тепловая мощность – 10,0 Гкал/ч	Расчетная СЗЗ
60.	602040901	Газовая котельная	Организация теплоснабжения	г. Благовещенск, квартал 252, коммунально-складская зона	Установленная тепловая мощность – 65,0 Гкал/ч	Расчетная СЗЗ
61.	602040901	Блочно-модульная котельная на твёрдом топливе (БМК)	Организация теплоснабжения	г. Благовещенск, квартал 740, коммунально-складская зона	Установленная тепловая мощность – 4,0 Гкал/ч	Расчетная СЗЗ
Сети теплоснабжения*						
62.	602041002	Участок НТК ул. Артиллерийская-кв. 106 Родильный дом	Организация теплоснабжения	г. Благовещенск	Протяженность – 360 м, Ду 200 мм	Охранная зона – 3 м
63.	602041001	Теплотрасса на ЦЭС с увеличением Ду 300 мм на Ду 400 мм БТЭЦ от ТП-2Б до УТ-4А L-899м (реконструкция)	Организация теплоснабжения	г. Благовещенск	Протяженность – 899 м, Ду 400 мм	Охранная зона – 3 м
64.	602041001	ТМ № 4ТПК по ул. Промышленной г. Благовещенска участок (от ТП1 ТПК до СО13.3) (реконструкция)	Организация теплоснабжения	г. Благовещенск	Протяженность – 303 м, Ду 800 мм	Охранная зона – 3 м
65.	602041001	ТМ № 3 г. Благовещенска с увеличением Ду 700 на Ду 1000, СП БТЭЦ (реконструкция)	Организация теплоснабжения	г. Благовещенск	Протяженность – 1472 м, Ду 1000 мм	Охранная зона – 3 м
66.	602041001	Участок т/м №2 Северо-	Организация	г. Благовещенск	Протяженность –	Охранная зона – 3 м

№ п/п	Код объекта ²	Наименование объекта	Назначение объекта	Местоположение размещаемого объекта	Характеристика объекта	Характеристика зон с особыми условиями использования территории
		западного района, от ТП-6С3 до ТП - 9С3 (реконструкция)	теплоснабжения		1326 м, Ду 700 мм	
67.	602041001	Участок т/м №2 Северо-западного района, от ТП-9С3 до ТК-12С3 (реконструкция)	Организация теплоснабжения	г. Благовещенск	Протяженность – 1328 м, Ду 700 мм	Охранная зона – 3 м
68.	602041001	Участок т/м №2 Северного планировочного района, от УТ-12АС до ТК-13С (реконструкция)	Организация теплоснабжения	г. Благовещенск	Протяженность – 392 м, Ду 700 мм	Охранная зона – 3 м
69.	602041001	Участок т/м № 2 Северного района, от узла «А» до ТП-2С (реконструкция)	Организация теплоснабжения	г. Благовещенск	Протяженность – 2852 м, Ду 1000 мм	Охранная зона – 3 м
70.	602041001	Т/м №1 Центрального района, от узла «А» до УТ-4Ц (реконструкция)	Организация теплоснабжения	г. Благовещенск	Протяженность – 3988 м, Ду 1000 мм	Охранная зона – 3 м
71.	602041001	Теплотрасса ЦЭС, на участке от УТ-2 до ТП-2Б (реконструкция)	Организация теплоснабжения	г. Благовещенск	Протяженность – 1122,6 м, Ду 400 мм	Охранная зона – 3 м
72.	602041001	Перекладка участка т/м №1 ЦР ТК16АЦ - ТК17Ц	Организация теплоснабжения	г. Благовещенск	По проекту	Охранная зона – 3 м
73.	602041001	Перекладка участка т/м №1 ЦР ТК17Ц - ТК19Ц	Организация теплоснабжения	г. Благовещенск	По проекту	Охранная зона – 3 м
74.	602041001	Перекладка участка т/м №1 ТК-19Ц - ТК-20Ц	Организация теплоснабжения	г. Благовещенск	Протяженность – 160 м, Ду 800 мм	Охранная зона – 3 м
75.	602041001	Перекладка участка т/м №1 ТК-20Ц - ТК-21АЦ	Организация теплоснабжения	г. Благовещенск	Протяженность – 320 м, Ду 800 мм	Охранная зона – 3 м
76.	602041001	Перекладка участка т/м №1 ТК-21Ц - ТК-23Ц	Организация теплоснабжения	г. Благовещенск	Протяженность – 389 м, Ду 800 мм	Охранная зона – 3 м
77.	602041001	Перекладка участка т/м №1 ТК-23Ц - ТК-29Ц	Организация теплоснабжения	г. Благовещенск	Протяженность – 841 м, Ду 500 мм	Охранная зона – 3 м

№ п/п	Код объекта ²	Наименование объекта	Назначение объекта	Местоположение размещаемого объекта	Характеристика объекта	Характеристика зон с особыми условиями использования территории
78.	602041001	Перекладка участка т/м №1 ТК-29Ц - ТК-30АЦ	Организация теплоснабжения	г. Благовещенск	По проекту	Охранная зона – 3 м
79.	602041001	Перекладка участка т/м №2СЗР от ТК-18СЗ до СО286	Организация теплоснабжения	г. Благовещенск	По проекту	Охранная зона – 3 м
80.	602041001	Перекладка участка т/м №2СЗР от НО40 до ТК-24СЗ	Организация теплоснабжения	г. Благовещенск	По проекту	Охранная зона – 3 м
81.	602041001	Перекладка участка т/м №2 ТК-17СЗ - СО286	Организация теплоснабжения	г. Благовещенск	Протяженность – 695,5 м, Ду 500 мм	Охранная зона – 3 м
82.	602041001	Тепломагистраль №4 с устройством компенсатора для обеспечения проезда автомобильного транспорта и примыкания устройства дорожной уличной сети с ул. Студенческая к мкр. Солнечный (реконструкция)	Организация теплоснабжения	г. Благовещенск	Протяженность – 1928 м, Ду 1928 мм	Охранная зона – 3 м
83.	602041001	Перекладка участка т/м №2 ТК-12СЗ - ТК-14СЗ	Организация теплоснабжения	г. Благовещенск	Протяженность – 352 м, Ду 500 мм	Охранная зона – 3 м
84.	602041002	Тепловые сети от котельной «ВОС» ООО «АКС» «Амуртеплосервис» (строительство/реконструкция)	Организация теплоснабжения	г. Благовещенск	Протяженность – 1530 м, Ду 250 мм	Охранная зона – 3 м
85.	602041002	Тепловые сети от котельной 433 квартала ООО «АКС» «Амуртеплосервис» (строительство/реконструкция)	Организация теплоснабжения	г. Благовещенск	Протяженность – 131,11 м, Ду 125 мм	Охранная зона – 3 м
86.	602041002	Тепловые сети от котельных ООО «АКС»	Организация теплоснабжения	г. Благовещенск	Протяженность – 68694,26 м,	Охранная зона – 3 м

№ п/п	Код объекта ²	Наименование объекта	Назначение объекта	Местоположение размещаемого объекта	Характеристика объекта	Характеристика зон с особыми условиями использования территории
		«Амуртеплосервис»			Ду 50-500 мм	
87.	602041002	Тепловые сети от котельных ООО «АКС» «Амуртеплосервис» (реконструкция)	Организация теплоснабжения	г. Благовещенск	По проекту	Охранная зона – 3 м
88.	602041002	Тепловые сети от котельной судостроительного завода	Организация теплоснабжения	г. Благовещенск	Протяженность – 352,0 м, Ду 100; 125 мм	Охранная зона – 3 м
89.	602041002	Тепловые сети от котельной НК-1	Организация теплоснабжения	г. Благовещенск	Протяженность – 1496 м, Ду 50-200 мм	Охранная зона – 3 м
90.	602041002	Тепловые сети от котельной НК-2	Организация теплоснабжения	г. Благовещенск	Протяженность – 220 м, Ду 80-125 мм	Охранная зона – 3 м
91.	602041002	Тепловые сети от котельной НК-3	Организация теплоснабжения	г. Благовещенск	Протяженность – 690 м, Ду 100-125 мм	Охранная зона – 3 м
92.	602041002	Тепловые сети от котельной СПР	Организация теплоснабжения	г. Благовещенск	Протяженность – 2892 м, Ду 50-200 мм	Охранная зона – 3 м
*Протяженность тепловых сетей представлена в однотрубном исчислении						
Объекты газоснабжения						
Объекты добычи и транспортировки газа						
93.	602040514	ГРПШ 1	Организация газоснабжения	г. Благовещенск, зона застройки малоэтажными жилыми домами (до 4 этажей, включая мансардный)	Р до 0,005 МПа; максимальный часовой расход – 2156 м ³ /ч	Охранная зона в соответствии с постановлением Правительства РФ от 20.11.2000 № 878
94.	602040514	ГРПШ 2	Организация газоснабжения	г. Благовещенск, зона застройки малоэтажными	Р до 0,005 МПа; максимальный часовой расход –	Охранная зона в соответствии с постановлением

№ п/п	Код объекта ²	Наименование объекта	Назначение объекта	Местоположение размещаемого объекта	Характеристика объекта	Характеристика зон с особыми условиями использования территории
				жилыми домами (до 4 этажей, включая мансардный)	839 м ³ /ч	Правительства РФ от 20.11.2000 № 878
95.	602040514	ГРПШ 3	Организация газоснабжения	г. Благовещенск, зона застройки малоэтажными жилыми домами (до 4 этажей, включая мансардный)	Р до 0,005 МПа; максимальный часовой расход – 1290 м ³ /ч	Охранная зона в соответствии с постановлением Правительства РФ от 20.11.2000 № 878
96.	602040514	ГРПШ 4	Организация газоснабжения	г. Благовещенск, зона застройки малоэтажными жилыми домами (до 4 этажей, включая мансардный)	Р до 0,005 МПа; максимальный часовой расход – 584 м ³ /ч	Охранная зона в соответствии с постановлением Правительства РФ от 20.11.2000 № 878
97.	602040514	ГРПШ 5	Организация газоснабжения	г. Благовещенск, производственная зона	Р до 0,005 МПа; максимальный часовой расход – 1084 м ³ /ч	Охранная зона в соответствии с постановлением Правительства РФ от 20.11.2000 № 878
98.	602040514	ГРПШ 6	Организация газоснабжения	г. Благовещенск, коммунально-складская зона	Р до 0,005 МПа; максимальный часовой расход – 623 м ³ /ч	Охранная зона в соответствии с постановлением Правительства РФ от 20.11.2000 № 878
99.	602040514	ГРПШ 7	Организация газоснабжения	г. Благовещенск, коммунально-складская зона	Р до 0,005 МПа; максимальный часовой расход – 635 м ³ /ч	Охранная зона в соответствии с постановлением Правительства РФ от 20.11.2000 № 878
100.	602040514	ГРПШ 8	Организация	г. Благовещенск, зона	Р до 0,005 МПа;	Охранная зона в

№ п/п	Код объекта ²	Наименование объекта	Назначение объекта	Местоположение размещаемого объекта	Характеристика объекта	Характеристика зон с особыми условиями использования территории
			газоснабжения	инженерной инфраструктуры	максимальный часовой расход – 878 м ³ /ч	соответствии с постановлением Правительства РФ от 20.11.2000 № 878
101.	602040514	ГРПШ 9	Организация газоснабжения	с. Садовое, зона застройки индивидуальными жилыми домами	Р до 0,005 МПа; максимальный часовой расход – 665 м ³ /ч	Охранная зона в соответствии с постановлением Правительства РФ от 20.11.2000 № 878
102.	602040514	ГРПШ 10	Организация газоснабжения	г. Благовещенск, зона застройки индивидуальными жилыми домами	Р до 0,005 МПа; максимальный часовой расход – 493 м ³ /ч	Охранная зона в соответствии с постановлением Правительства РФ от 20.11.2000 № 878
103.	602040514	ГРПШ 11	Организация газоснабжения	г. Благовещенск, многофункциональная общественно-деловая зона	Р до 0,005 МПа; максимальный часовой расход – 591 м ³ /ч	Охранная зона в соответствии с постановлением Правительства РФ от 20.11.2000 № 878
104.	602040514	ГРПШ 12	Организация газоснабжения	с. Плодопитомник, зона застройки индивидуальными жилыми домами	Р до 0,005 МПа; максимальный часовой расход – 6564 м ³ /ч	Охранная зона в соответствии с постановлением Правительства РФ от 20.11.2000 № 878
105.	602040514	ГРПШ 13	Организация газоснабжения	с. Плодопитомник, зона застройки индивидуальными жилыми домами	Р до 0,005 МПа; максимальный часовой расход – 3200 м ³ /ч	Охранная зона в соответствии с постановлением Правительства РФ от 20.11.2000 № 878
106.	602040514	ГРПШ 15	Организация газоснабжения	г. Благовещенск, зона застройки	Р до 0,005 МПа; максимальный	Охранная зона в соответствии с

№ п/п	Код объекта ²	Наименование объекта	Назначение объекта	Местоположение размещаемого объекта	Характеристика объекта	Характеристика зон с особыми условиями использования территории
				малоэтажными жилыми домами (до 4 этажей, включая мансардный)	часовой расход – 143 м ³ /ч	постановлением Правительства РФ от 20.11.2000 № 878
107.	602040514	ГРПШ 16	Организация газоснабжения	г. Благовещенск, коммунально-складская зона	Р до 0,005 МПа; максимальный часовой расход – 138 м ³ /ч	Охранная зона в соответствии с постановлением Правительства РФ от 20.11.2000 № 878
108.	602040514	ГРПШ 17	Организация газоснабжения	г. Благовещенск, зона застройки индивидуальными жилыми домами	Р до 0,005 МПа; максимальный часовой расход – 413 м ³ /ч	Охранная зона в соответствии с постановлением Правительства РФ от 20.11.2000 № 878
109.	602040514	ГРПШ 18	Организация газоснабжения	г. Благовещенск, зона садоводческих или огороднических некоммерческих товариществ	Р до 0,005 МПа; максимальный часовой расход – 671 м ³ /ч	Охранная зона в соответствии с постановлением Правительства РФ от 20.11.2000 № 878
110.	602040514	ГРПШ 19	Организация газоснабжения	с. Плодопитомник, зона застройки индивидуальными жилыми домами	Р до 0,005 МПа; максимальный часовой расход – по проекту	Охранная зона в соответствии с постановлением Правительства РФ от 20.11.2000 № 878
111.	602040514	ГРПШ 20	Организация газоснабжения	с. Плодопитомник, многофункциональная общественно-деловая зона	Р до 0,005 МПа; максимальный часовой расход – по проекту	Охранная зона в соответствии с постановлением Правительства РФ от 20.11.2000 № 878
112.	602040514	ГРПШ 21	Организация газоснабжения	г. Благовещенск, многофункциональна	Р до 0,005 МПа; максимальный	Охранная зона в соответствии с

№ п/п	Код объекта ²	Наименование объекта	Назначение объекта	Местоположение размещаемого объекта	Характеристика объекта	Характеристика зон с особыми условиями использования территории
				я общественно-деловая зона	часовой расход – по проекту	постановлением Правительства РФ от 20.11.2000 № 878
113.	602040514	ГРПБ Благовещенск	Организация газоснабжения	г. Благовещенск, зона застройки индивидуальными жилыми домами	максимальный часовой расход – 37768,57 м ³ /ч	Охранная зона в соответствии с постановлением Правительства РФ от 20.11.2000 № 878
114.	602040514	ГРПБ Котельная СПР	Организация газоснабжения	г. Благовещенск, зона застройки индивидуальными жилыми домами	максимальный часовой расход – 10958 м ³ /ч	Охранная зона в соответствии с постановлением Правительства РФ от 20.11.2000 № 878
115.	602040514	ГРПБ Котельная НК-1	Организация газоснабжения	г. Благовещенск; зона застройки индивидуальными жилыми домами	максимальный часовой расход – по проекту	Охранная зона в соответствии с постановлением Правительства РФ от 20.11.2000 № 878
116.	602040514	ГРПШ Судостроительный завод	Организация газоснабжения	г. Благовещенск, зона специализированной общественной застройки	максимальный часовой расход – 3130 м ³ /ч	Охранная зона в соответствии с постановлением Правительства РФ от 20.11.2000 № 878
117.	602040514	ГРПШ ООО «Машиностроитель»	Организация газоснабжения	г. Благовещенск, производственная зона	максимальный часовой расход – 2590 м ³ /ч	Охранная зона в соответствии с постановлением Правительства РФ от 20.11.2000 № 878
118.	602040514	ГРПШ ОАО «Благовещенская кондитерская фабрика»	Организация газоснабжения	г. Благовещенск, зона застройки среднеэтажными	максимальный часовой расход – 920 м ³ /ч	Охранная зона в соответствии с постановлением

№ п/п	Код объекта ²	Наименование объекта	Назначение объекта	Местоположение размещаемого объекта	Характеристика объекта	Характеристика зон с особыми условиями использования территории
				жилыми домами (от 5 до 8 этажей, включая мансардный)		Правительства РФ от 20.11.2000 № 878
119.	602040514	ГРПШ «Амурэлектроцит»	Организация газоснабжения	г. Благовещенск, Иные зоны	максимальный часовой расход – 490 м ³ /ч	Охранная зона в соответствии с постановлением Правительства РФ от 20.11.2000 № 878
120.	602040514	ГРПШ «Хладокомбинат» «Аметис»	Организация газоснабжения	г. Благовещенск, производственная зона	максимальный часовой расход – 1750 м ³ /ч	Охранная зона в соответствии с постановлением Правительства РФ от 20.11.2000 № 878
121.	602040514	ГРПШ ООО «Амурагроцентр»	Организация газоснабжения	г. Благовещенск, производственная зона	максимальный часовой расход – 5190 м ³ /ч	Охранная зона в соответствии с постановлением Правительства РФ от 20.11.2000 № 878
122.	602040514	ГРПШ ООО «Мясокомбинат»	Организация газоснабжения	г. Благовещенск, производственная зона	максимальный часовой расход – 440 м ³ /ч	Охранная зона в соответствии с постановлением Правительства РФ от 20.11.2000 № 878
123.	602040514	ГРПБ БТЭЦ	Организация газоснабжения	г. Благовещенск, зона инженерной инфраструктуры	максимальный часовой расход – 18933 м ³ /ч	Охранная зона в соответствии с постановлением Правительства РФ от 20.11.2000 № 878
124.	602040514	ГРПШ БГБЗ	Организация газоснабжения	г. Благовещенск, зона инженерной инфраструктуры	максимальный часовой расход – 1024 м ³ /ч	Охранная зона в соответствии с постановлением

№ п/п	Код объекта ²	Наименование объекта	Назначение объекта	Местоположение размещаемого объекта	Характеристика объекта	Характеристика зон с особыми условиями использования территории
						Правительства РФ от 20.11.2000 № 878
125.	602040514	ГРПШ Аэропорт	Организация газоснабжения	г. Благовещенск, зона транспортной инфраструктуры	максимальный часовой расход – 606 м ³ /ч	Охранная зона в соответствии с постановлением Правительства РФ от 20.11.2000 № 878
126.	602040514	ГРПБ Серебряная миля	Организация газоснабжения	г. Благовещенск, зона смешанной и общественно-деловой застройки	максимальный часовой расход – 111,4 м ³ /ч	Охранная зона в соответствии с постановлением Правительства РФ от 20.11.2000 № 878
127.	602040514	ГРПШ Амурский бройлер	Организация газоснабжения	г. Благовещенск, производственная зона сельскохозяйственных предприятий	максимальный часовой расход – 2460 м ³ /ч	Охранная зона в соответствии с постановлением Правительства РФ от 20.11.2000 № 878
128.	602040514	ГРПШ Серебряная миля	Организация газоснабжения	г. Благовещенск, зона смешанной и общественно-деловой застройки	максимальный часовой расход – 1369 м ³ /ч	Охранная зона в соответствии с постановлением Правительства РФ от 20.11.2000 № 878
129.	602040514	ГРПБ Измайловская усадьба	Организация газоснабжения	с. Плодопитомник, зона застройки индивидуальными жилыми домами	максимальный часовой расход – 6846,75 м ³ /ч	Охранная зона в соответствии с постановлением Правительства РФ от 20.11.2000 № 878
Распределительные трубопроводы для транспортировки газа						
130.	602040601	Газопровод распределительный высокого давления от ГРПБ	Организация газоснабжения	г. Благовещенск	Р до 0,6 МПа; высокое давление, 2 категория;	Охранная зона в соответствии с постановлением

№ п/п	Код объекта ²	Наименование объекта	Назначение объекта	Местоположение размещаемого объекта	Характеристика объекта	Характеристика зон с особыми условиями использования территории
		Благовещенск до ГРПБ Котельная СПР			0,8 км	Правительства РФ от 20.11.2000 № 878
131.	602040601	Газопровод распределительный высокого давления от ГРПБ Благовещенск до ГРПБ Котельная НК-1	Организация газоснабжения	г. Благовещенск	Р до 0,6 МПа; высокое давление, 2 категория; 0,2 км	Охранная зона в соответствии с постановлением Правительства РФ от 20.11.2000 № 878
132.	602040601	Газопровод распределительный высокого давления от ГРПБ Благовещенск до ГРПШ «Амурэлектроцит»	Организация газоснабжения	г. Благовещенск	Р до 0,6 МПа; высокое давление, 2 категория; 0,2 км	Охранная зона в соответствии с постановлением Правительства РФ от 20.11.2000 № 878
133.	602040601	Газопровод распределительный высокого давления от ГРПБ Благовещенск до ГРПШ «Хладокомбинат «Аметис»	Организация газоснабжения	г. Благовещенск	Р до 0,6 МПа; высокое давление, 2 категория; 0,9 км	Охранная зона в соответствии с постановлением Правительства РФ от 20.11.2000 № 878
134.	602040601	Газопровод распределительный высокого давления от ГРПБ Благовещенск до ГРПШ ООО «Мясокомбинат»	Организация газоснабжения	г. Благовещенск	Р до 0,6 МПа; высокое давление, 2 категория; 2,3 км	Охранная зона в соответствии с постановлением Правительства РФ от 20.11.2000 № 878
135.	602040601	Газопровод распределительный высокого давления от ГРПБ Благовещенск до ГРПШ Судостроительный завод	Организация газоснабжения	г. Благовещенск	Р до 0,6 МПа; высокое давление, 2 категория; 2,3 км	Охранная зона в соответствии с постановлением Правительства РФ от 20.11.2000 № 878
136.	602040601	Газопровод распределительный высокого давления от ГРПБ Благовещенск до ГРПШ ООО	Организация газоснабжения	г. Благовещенск	Р до 0,6 МПа; высокое давление, 2 категория; 3,3 км	Охранная зона в соответствии с постановлением Правительства РФ от

№ п/п	Код объекта ²	Наименование объекта	Назначение объекта	Местоположение размещаемого объекта	Характеристика объекта	Характеристика зон с особыми условиями использования территории
		«Машиностроитель»				20.11.2000 № 878
137.	602040601	Газопровод распределительный высокого давления от ГРПБ Благовещенск до ГРПШ ООО «Амурагроцентр»	Организация газоснабжения	г. Благовещенск	Р до 0,6 МПа; высокое давление, 2 категория; 0,6 км	Охранная зона в соответствии с постановлением Правительства РФ от 20.11.2000 № 878
138.	602040601	Газопровод распределительный высокого давления от ГРПБ Благовещенск до ГРПШ ОАО «Благовещенская кондитерская фабрика»	Организация газоснабжения	г. Благовещенск	Р до 0,6 МПа; высокое давление, 2 категория; 1,1 км	Охранная зона в соответствии с постановлением Правительства РФ от 20.11.2000 № 878
139.	602040601	Газопровод распределительный высокого давления от ГРПБ Благовещенск до ГРПШ 8	Организация газоснабжения	г. Благовещенск	Р до 0,6 МПа; высокое давление, 2 категория; 1,5 км	Охранная зона в соответствии с постановлением Правительства РФ от 20.11.2000 № 878
140.	602040601	Газопровод распределительный высокого давления от ГРПБ Благовещенск до ГРПШ 10	Организация газоснабжения	г. Благовещенск	Р до 0,6 МПа; высокое давление, 2 категория; 4,0 км	Охранная зона в соответствии с постановлением Правительства РФ от 20.11.2000 № 878
141.	602040601	Газопровод распределительный высокого давления от ГРПБ Благовещенск до ГРПШ 11	Организация газоснабжения	г. Благовещенск	Р до 0,6 МПа; высокое давление, 2 категория; 0,3 км	Охранная зона в соответствии с постановлением Правительства РФ от 20.11.2000 № 878
142.	602040601	Газопровод распределительный высокого давления от ГРПБ Благовещенск до ГРПШ 17	Организация газоснабжения	г. Благовещенск	Р до 0,6 МПа; высокое давление, 2 категория; 2,0 км	Охранная зона в соответствии с постановлением Правительства РФ от

№ п/п	Код объекта ²	Наименование объекта	Назначение объекта	Местоположение размещаемого объекта	Характеристика объекта	Характеристика зон с особыми условиями использования территории
						20.11.2000 № 878
143.	602040601	Газопровод распределительный высокого давления от ГРПБ Благовещенск до ГРПШ Амурский бройлер	Организация газоснабжения	г. Благовещенск	Р до 0,6 МПа; высокое давление, 2 категория; 2,9 км	Охранная зона в соответствии с постановлением Правительства РФ от 20.11.2000 № 878
144.	602040601	Газопровод распределительный высокого давления от ГРПБ Благовещенск до ГРПШ 2	Организация газоснабжения	г. Благовещенск	Р до 0,6 МПа; высокое давление, 2 категория; 1,2 км	Охранная зона в соответствии с постановлением Правительства РФ от 20.11.2000 № 878
145.	602040601	Газопровод распределительный высокого давления от ГРПБ Благовещенск до ГРПШ 3	Организация газоснабжения	г. Благовещенск	Р до 0,6 МПа; высокое давление, 2 категория; 0,3 км	Охранная зона в соответствии с постановлением Правительства РФ от 20.11.2000 № 878
146.	602040601	Газопровод распределительный высокого давления от ГРПБ Благовещенск до ГРПШ 4	Организация газоснабжения	г. Благовещенск	Р до 0,6 МПа; высокое давление, 2 категория; 0,2 км	Охранная зона в соответствии с постановлением Правительства РФ от 20.11.2000 № 878
147.	602040601	Газопровод распределительный высокого давления от ГРПБ Благовещенск до ГРПШ 5	Организация газоснабжения	г. Благовещенск	Р до 0,6 МПа; высокое давление, 2 категория; 2,4 км	Охранная зона в соответствии с постановлением Правительства РФ от 20.11.2000 № 878
148.	602040601	Газопровод распределительный высокого давления от ГРПБ Благовещенск до ГРПШ 6	Организация газоснабжения	г. Благовещенск	Р до 0,6 МПа; высокое давление, 2 категория; 0,5 км	Охранная зона в соответствии с постановлением Правительства РФ от 20.11.2000 № 878

№ п/п	Код объекта ²	Наименование объекта	Назначение объекта	Местоположение размещаемого объекта	Характеристика объекта	Характеристика зон с особыми условиями использования территории
149.	602040601	Газопровод распределительный высокого давления от ГРПБ Благовещенск до ГРПШ 7	Организация газоснабжения	г. Благовещенск	Р до 0,6 МПа; высокое давление, 2 категория; 0,03 км	Охранная зона в соответствии с постановлением Правительства РФ от 20.11.2000 № 878
150.	602040601	Газопровод распределительный высокого давления от ГРПБ Тепличный до ГРПШ 13	Организация газоснабжения	с. Плодопитомник	Р до 0,6 МПа; высокое давление, 2 категория; 0,7 км	Охранная зона в соответствии с постановлением Правительства РФ от 20.11.2000 № 878
151.	602040601	Газопровод распределительный высокого давления от ГРПБ Тепличный до ГРПШ 19	Организация газоснабжения	с. Плодопитомник	Р до 0,6 МПа; высокое давление, 2 категория; 0,05 км	Охранная зона в соответствии с постановлением Правительства РФ от 20.11.2000 № 878
152.	602040601	Газопровод распределительный высокого давления от ГРПБ Тепличный до ГРПШ БГБЗ	Организация газоснабжения	г. Благовещенск	Р до 0,6 МПа; высокое давление, 2 категория; 2,4 км	Охранная зона в соответствии с постановлением Правительства РФ от 20.11.2000 № 878
153.	602040601	Газопровод распределительный высокого давления от ГРПБ Серебряная миля до ГРПШ Серебряная миля	Организация газоснабжения	г. Благовещенск	Р до 0,6 МПа; высокое давление, 2 категория; 3,4 км	Охранная зона в соответствии с постановлением Правительства РФ от 20.11.2000 № 878
154.	602040601	Газопровод распределительный высокого давления от ГРС Благовещенск до ГРПБ Измайловская усадьба	Организация газоснабжения	с. Плодопитомник	Р до 1,2 МПа; высокое давление, 1 категория; 0,09 км	Охранная зона в соответствии с постановлением Правительства РФ от 20.11.2000 № 878
155.	602040601	Газопровод	Организация	с. Плодопитомник	Р до 0,6 МПа;	Охранная зона в

№ п/п	Код объекта ²	Наименование объекта	Назначение объекта	Местоположение размещаемого объекта	Характеристика объекта	Характеристика зон с особыми условиями использования территории
		распределительный высокого давления от ГРПБ Измайловская усадьба до ГРПШ 12	газоснабжения		высокое давление, 2 категория; 1,6 км	соответствии с постановлением Правительства РФ от 20.11.2000 № 878
156.	602040601	Газопровод распределительный высокого давления от ГРПБ Измайловская усадьба до ГРПШ 15	Организация газоснабжения	с. Плодопитомник; г. Благовещенск	Р до 0,6 МПа; высокое давление, 2 категория; 1,2 км	Охранная зона в соответствии с постановлением Правительства РФ от 20.11.2000 № 878
157.	602040601	Газопровод распределительный высокого давления от ГРПБ Измайловская усадьба до ГРПШ 16	Организация газоснабжения	г. Благовещенск	Р до 0,6 МПа; высокое давление, 2 категория; 0,4 км	Охранная зона в соответствии с постановлением Правительства РФ от 20.11.2000 № 878
158.	602040601	Газопровод распределительный высокого давления от ГРПБ Измайловская усадьба до ГРПШ 20	Организация газоснабжения	с. Плодопитомник	Р до 0,6 МПа; высокое давление, 2 категория; 0,1 км	Охранная зона в соответствии с постановлением Правительства РФ от 20.11.2000 № 878
159.	602040601	Газопровод распределительный высокого давления закольцовка системы города	Организация газоснабжения	г. Благовещенск	Р до 0,6 МПа; высокое давление, 2 категория; 4,6 км	Охранная зона в соответствии с постановлением Правительства РФ от 20.11.2000 № 878
160.	602040601	Газопровод распределительный высокого давления от ГРПБ Серебряная миля до ГРПШ 18	Организация газоснабжения	г. Благовещенск	Р до 0,6 МПа; высокое давление, 2 категория; 1,6 км	Охранная зона в соответствии с постановлением Правительства РФ от 20.11.2000 № 878
161.	602040601	Газопровод распределительный высокого	Организация газоснабжения	г. Благовещенск	Р до 0,6 МПа; высокое давление, 2	Охранная зона в соответствии с

№ п/п	Код объекта ²	Наименование объекта	Назначение объекта	Местоположение размещаемого объекта	Характеристика объекта	Характеристика зон с особыми условиями использования территории
		давления от ГРПБ Благовещенск до ГРПШ 1			категория; 0,02 км	постановлением Правительства РФ от 20.11.2000 № 878
162.	602040601	Газопровод распределительный высокого давления от ГРПБ Благовещенск до ГРПШ 21	Организация газоснабжения	г. Благовещенск	Р до 0,6 МПа; высокое давление, 2 категория; 0,03 км	Охранная зона в соответствии с постановлением Правительства РФ от 20.11.2000 № 878
163.	602040603	Газопровод распределительный низкого давления от ГРПШ 1	Организация газоснабжения	г. Благовещенск	Р до 0,005 МПа; низкое давление, 4 категория; 10,59 км	Охранная зона в соответствии с постановлением Правительства РФ от 20.11.2000 № 878
164.	602040603	Газопровод распределительный низкого давления от ГРПШ 2	Организация газоснабжения	г. Благовещенск	Р до 0,005 МПа; низкое давление, 4 категория; 3,62 км	Охранная зона в соответствии с постановлением Правительства РФ от 20.11.2000 № 878
165.	602040603	Газопровод распределительный низкого давления от ГРПШ 3	Организация газоснабжения	г. Благовещенск	Р до 0,005 МПа; низкое давление, 4 категория; 4,06 км	Охранная зона в соответствии с постановлением Правительства РФ от 20.11.2000 № 878
166.	602040603	Газопровод распределительный низкого давления от ГРПШ 4	Организация газоснабжения	г. Благовещенск	Р до 0,005 МПа; низкое давление, 4 категория; 2,81 км	Охранная зона в соответствии с постановлением Правительства РФ от 20.11.2000 № 878
167.	602040603	Газопровод распределительный низкого давления от ГРПШ 5	Организация газоснабжения	г. Благовещенск	Р до 0,005 МПа; низкое давление, 4 категория;	Охранная зона в соответствии с постановлением

№ п/п	Код объекта ²	Наименование объекта	Назначение объекта	Местоположение размещаемого объекта	Характеристика объекта	Характеристика зон с особыми условиями использования территории
					5,92 км	Правительства РФ от 20.11.2000 № 878
168.	602040603	Газопровод распределительный низкого давления от ГРПШ 6	Организация газоснабжения	г. Благовещенск	Р до 0,005 МПа; низкое давление, 4 категория; 4,71 км	Охранная зона в соответствии с постановлением Правительства РФ от 20.11.2000 № 878
169.	602040603	Газопровод распределительный низкого давления от ГРПШ 7	Организация газоснабжения	г. Благовещенск	Р до 0,005 МПа; низкое давление, 4 категория; 3,97 км	Охранная зона в соответствии с постановлением Правительства РФ от 20.11.2000 № 878
170.	602040603	Газопровод распределительный низкого давления от ГРПШ 8	Организация газоснабжения	г. Благовещенск	Р до 0,005 МПа; низкое давление, 4 категория; 19,9 км	Охранная зона в соответствии с постановлением Правительства РФ от 20.11.2000 № 878
171.	602040603	Газопровод распределительный низкого давления от ГРПШ 9	Организация газоснабжения	с. Садовое	Р до 0,005 МПа; низкое давление, 4 категория; 4,5 км	Охранная зона в соответствии с постановлением Правительства РФ от 20.11.2000 № 878
172.	602040603	Газопровод распределительный низкого давления от ГРПШ 10	Организация газоснабжения	г. Благовещенск	Р до 0,005 МПа; низкое давление, 4 категория; 2,0 км	Охранная зона в соответствии с постановлением Правительства РФ от 20.11.2000 № 878
173.	602040603	Газопровод распределительный низкого давления от ГРПШ 11	Организация газоснабжения	г. Благовещенск	Р до 0,005 МПа; низкое давление, 4 категория; 4,0 км	Охранная зона в соответствии с постановлением Правительства РФ от

№ п/п	Код объекта ²	Наименование объекта	Назначение объекта	Местоположение размещаемого объекта	Характеристика объекта	Характеристика зон с особыми условиями использования территории
						20.11.2000 № 878
174.	602040603	Газопровод распределительный низкого давления от ГРПШ 12	Организация газоснабжения	с. Плодопитомник	Р до 0,005 МПа; низкое давление, 4 категория; 7,9 км	Охранная зона в соответствии с постановлением Правительства РФ от 20.11.2000 № 878
175.	602040603	Газопровод распределительный низкого давления от ГРПШ 13	Организация газоснабжения	с. Плодопитомник	Р до 0,005 МПа; низкое давление, 4 категория; 4,6 км	Охранная зона в соответствии с постановлением Правительства РФ от 20.11.2000 № 878
176.	602040603	Газопровод распределительный низкого давления от ГРПШ 15	Организация газоснабжения	г. Благовещенск	Р до 0,005 МПа; низкое давление, 4 категория; 2,33 км	Охранная зона в соответствии с постановлением Правительства РФ от 20.11.2000 № 878
177.	602040603	Газопровод распределительный низкого давления от ГРПШ 16	Организация газоснабжения	г. Благовещенск	Р до 0,005 МПа; низкое давление, 4 категория; 0,6 км	Охранная зона в соответствии с постановлением Правительства РФ от 20.11.2000 № 878
178.	602040603	Газопровод распределительный низкого давления от ГРПШ 17	Организация газоснабжения	г. Благовещенск	Р до 0,005 МПа; низкое давление, 4 категория; 2,6 км	Охранная зона в соответствии с постановлением Правительства РФ от 20.11.2000 № 878
179.	602040603	Газопровод распределительный низкого давления от ГРПШ 18	Организация газоснабжения	г. Благовещенск	Р до 0,005 МПа; низкое давление, 4 категория; 4,6 км	Охранная зона в соответствии с постановлением Правительства РФ от 20.11.2000 № 878

№ п/п	Код объекта ²	Наименование объекта	Назначение объекта	Местоположение размещаемого объекта	Характеристика объекта	Характеристика зон с особыми условиями использования территории
180.	602040603	Газопровод распределительный низкого давления от ГРПШ 19	Организация газоснабжения	с. Плодопитомник	Р до 0,005 МПа; низкое давление, 4 категория; 4,6 км	Охранная зона в соответствии с постановлением Правительства РФ от 20.11.2000 № 878
181.	602040603	Газопровод распределительный низкого давления от ГРПШ 20	Организация газоснабжения	с. Плодопитомник	Р до 0,005 МПа; низкое давление, 4 категория; 4,3 км	Охранная зона в соответствии с постановлением Правительства РФ от 20.11.2000 № 878
182.	602040603	Газопровод распределительный низкого давления от ГРПШ 21	Организация газоснабжения	г. Благовещенск	Р до 0,005 МПа; низкое давление, 4 категория; 8,6 км	Охранная зона в соответствии с постановлением Правительства РФ от 20.11.2000 № 878
Объекты водоснабжения						
183.	602041101	Водозабор (реконструкция)	Обеспечение водоснабжения	г. Благовещенск, зона инженерной инфраструктуры	48,0 тыс. м ³ /сут.	Зоны санитарной охраны в соответствии с требованиями СанПиН 2.1.4/1110-04
184.	602041102	Водопроводные очистные сооружения (реконструкция)	Обеспечение качества воды	г. Благовещенск, зона инженерной инфраструктуры	48,0 тыс. м ³ /сут.	Зоны санитарной охраны в соответствии с требованиями СанПиН 2.1.4/1110-04
185.	602041102	Водопроводные очистные сооружения (реконструкция)	Обеспечение качества воды	г. Благовещенск, зона инженерной инфраструктуры	43,0 тыс. м ³ /сут.	Зоны санитарной охраны в соответствии с

№ п/п	Код объекта ²	Наименование объекта	Назначение объекта	Местоположение размещаемого объекта	Характеристика объекта	Характеристика зон с особыми условиями использования территории
						требованиями СанПиН 2.1.4/1110-04
186.	602041102	Водопроводные очистные сооружения	Обеспечение качества воды	с. Белогорье, зона инженерной инфраструктуры	по проекту	Зоны санитарной охраны в соответствии с требованиями СанПиН 2.1.4/1110-04
187.	602041104	Водонапорная башня	Бесперебойное водоснабжение	г. Благовещенск, зона застройки индивидуальными жилыми домами	1 ед.	Зоны санитарной охраны в соответствии с требованиями СанПиН 2.1.4/1110-04
188.	602041104	Водонапорная башня	Бесперебойное водоснабжение	г. Благовещенск, зона застройки индивидуальными жилыми домами	1 ед.	Зоны санитарной охраны в соответствии с требованиями СанПиН 2.1.4/1110-04
189.	602041105	Резервуар (реконструкция)	Бесперебойное водоснабжение	г. Благовещенск, зона инженерной инфраструктуры	2 x 2,0 тыс. м ³	Зоны санитарной охраны в соответствии с требованиями СанПиН 2.1.4/1110-04
190.	602041105	Резервуар (реконструкция)	Бесперебойное водоснабжение	г. Благовещенск, зона инженерной инфраструктуры	6,0 тыс. м ³	Зоны санитарной охраны в соответствии с требованиями

№ п/п	Код объекта ²	Наименование объекта	Назначение объекта	Местоположение размещаемого объекта	Характеристика объекта	Характеристика зон с особыми условиями использования территории
						СанПиН 2.1.4/1110-04
191.	602041105	Резервуар	Бесперебойное водоснабжение	г. Благовещенск, зона застройки индивидуальными жилыми домами	1 ед.	Зоны санитарной охраны в соответствии с требованиями СанПиН 2.1.4/1110-04
192.	602041105	Резервуар	Бесперебойное водоснабжение	г. Благовещенск, зона застройки индивидуальными жилыми домами	1 ед.	Зоны санитарной охраны в соответствии с требованиями СанПиН 2.1.4/1110-04
193.	602041105	Резервуар	Бесперебойное водоснабжение	с. Белогорье, зона инженерной инфраструктуры	по проекту	Зоны санитарной охраны в соответствии с требованиями СанПиН 2.1.4/1110-04
194.	602041106	Артезианская скважина	Организация водоснабжения	г. Благовещенск, зона застройки индивидуальными жилыми домами	1 ед.	Зоны санитарной охраны в соответствии с требованиями СанПиН 2.1.4/1110-04
195.	602041106	Артезианская скважина	Организация водоснабжения	г. Благовещенск, зона застройки индивидуальными жилыми домами	1 ед.	Зоны санитарной охраны в соответствии с требованиями СанПиН 2.1.4/1110-

№ п/п	Код объекта ²	Наименование объекта	Назначение объекта	Местоположение размещаемого объекта	Характеристика объекта	Характеристика зон с особыми условиями использования территории
						04
196.	602041106	Артезианская скважина	Организация водоснабжения	г. Благовещенск, зона инженерной инфраструктуры	10 ед.	Зоны санитарной охраны в соответствии с требованиями СанПиН 2.1.4/1110-04
197.	602041106	Артезианская скважина	Организация водоснабжения	с. Белогорье, зона инженерной инфраструктуры	по проекту	Зоны санитарной охраны в соответствии с требованиями СанПиН 2.1.4/1110-04
Сети водоснабжения						
198.	602041201	Водовод (реконструкция)	Безаварийное водоснабжение	29,90 км	город Благовещенск	Санитарно-защитная полоса в соответствии с требованиями СанПиН 2.1.4/1110-04
199.	602041202	Водопровод (реконструкция)	Безаварийное водоснабжение	26,57 км	город Благовещенск	-
200.	602041202	Водопровод	Подача воды потребителям	55,04 км	город Благовещенск	-
201.	602041202	Водопровод	Подача воды потребителям	1,77 км	с. Белогорье	-
202.	602041202	Водопровод	Подача воды потребителям	10,50 км	с. Садовое	-
203.	602041202	Водопровод	Подача воды потребителям	30,09 км	п. Плодопитомник	-
Объекты водоотведения						

№ п/п	Код объекта ²	Наименование объекта	Назначение объекта	Местоположение размещаемого объекта	Характеристика объекта	Характеристика зон с особыми условиями использования территории
204.	602041301	Очистные сооружения (КОС) (реконструкция)	Очистка сточных вод	г. Благовещенск, полуостров Затонский, зона инженерной инфраструктуры	60,0 тыс. м ³ /сут.	Санитарно-защитная зона 400 м в соответствии с СанПиН 2.2.1/2.1.1.1200-03
205.	602041301	Очистные сооружения (КОС) (реконструкция)	Очистка сточных вод	район аэропорта, зона инженерной инфраструктуры	1,0 тыс. м ³ /сут.	Санитарно-защитная зона 200 м в соответствии с СанПиН 2.2.1/2.1.1.1200-03
206.	602041301	Очистные сооружения (КОС) (реконструкция)	Очистка сточных вод	с. Белогорье, зона инженерной инфраструктуры	0,6 тыс. м ³ /сут.	Санитарно-защитная зона 200 м в соответствии с СанПиН 2.2.1/2.1.1.1200-03
207.	602041301	Очистные сооружения (КОС) (реконструкция)	Очистка сточных вод	юго-западнее ж/д ст. Моховая Падь, производственная зона сельскохозяйственных предприятий	2,4 тыс. м ³ /сут.	Санитарно-защитная зона 200 м в соответствии с СанПиН 2.2.1/2.1.1.1200-03
208.	602041301	Очистные сооружения (КОС)	Очистка сточных вод	юго-западнее ж/д ст. Белогорье, зона садоводческих или огороднических некоммерческих товариществ	1,0 тыс. м ³ /сут.	Санитарно-защитная зона 200 м в соответствии с СанПиН 2.2.1/2.1.1.1200-03
209.	602041303	Канализационная насосная станция (ГНС) (реконструкция)	Прием и перекачка сточных вод	г. Благовещенск, 99 квартал, зона инженерной инфраструктуры	100,8 тыс. м ³ /сут.	Санитарно-защитная зона 30 м в соответствии с СанПиН

№ п/п	Код объекта ²	Наименование объекта	Назначение объекта	Местоположение размещаемого объекта	Характеристика объекта	Характеристика зон с особыми условиями использования территории
						2.2.1/2.1.1.1200-03
210.	602041303	Канализационная насосная станция (ГНС-2) (реконструкция)	Прием и перекачка сточных вод	г. Благовещенск, 101 квартал, производственная зона	60,9 тыс. м ³ /сут.	Санитарно-защитная зона 30 м в соответствии с СанПиН 2.2.1/2.1.1.1200-03
211.	602041303	Канализационная насосная станция («Зеленая») (реконструкция)	Прием и перекачка сточных вод	г. Благовещенск, 524 квартал (ул. Зеленая – ул. Театральная), коммунально-складская зона	1,9 тыс. м ³ /сут.	Санитарно-защитная зона 20 м в соответствии с СанПиН 2.2.1/2.1.1.1200-03
212.	602041303	Канализационная насосная станция («Сплавная контора») (реконструкция)	Прием и перекачка сточных вод	г. Благовещенск, 746 квартал, зона застройки среднеэтажными жилыми домами (от 5 до 8 этажей, включая мансардный)	1,7 тыс. м ³ /сут.	Санитарно-защитная зона 20 м в соответствии с СанПиН 2.2.1/2.1.1.1200-03
213.	602041303	Канализационная насосная станция («Газетный комплекс») (реконструкция)	Прием и перекачка сточных вод	г. Благовещенск, ул. Мухина – Игнатьевское шоссе, зона озелененных территорий специального назначения	Установленная мощность – по проекту.	Санитарно-защитная зона 20 м в соответствии с СанПиН 2.2.1/2.1.1.1200-03
214.	602041303	Канализационная насосная станция («491 кв») (реконструкция)	Прием и перекачка сточных вод	г. Благовещенск, 491 квартал, в районе ул. Песчаная, зона режимных территорий	Установленная мощность – по проекту.	Санитарно-защитная зона 20 м в соответствии с СанПиН 2.2.1/2.1.1.1200-03

№ п/п	Код объекта ²	Наименование объекта	Назначение объекта	Местоположение размещаемого объекта	Характеристика объекта	Характеристика зон с особыми условиями использования территории
215.	602041303	Канализационная насосная станция (реконструкция)	Прием и перекачка сточных вод	район аэропорта, иные зоны	1,9 тыс. м ³ /сут.	Санитарно-защитная зона 20 м в соответствии с СанПиН 2.2.1/2.1.1.1200-03
216.	602041303	Канализационная насосная станция (реконструкция)	Прием и перекачка сточных вод	с. Белогорье («нижний поселок»), зона застройки индивидуальными жилыми домами	Установленная мощность – по проекту.	Санитарно-защитная зона 20 м в соответствии с СанПиН 2.2.1/2.1.1.1200-03
217.	602041303	Канализационная насосная станция (реконструкция)	Прием и перекачка сточных вод	с. Белогорье («верхний поселок»), зона застройки индивидуальными жилыми домами	Установленная мощность – по проекту.	Санитарно-защитная зона 20 м в соответствии с СанПиН 2.2.1/2.1.1.1200-03
218.	602041303	Канализационная насосная станция	Прием и перекачка сточных вод	с. Белогорье («верхний поселок»), зона транспортной инфраструктуры	Установленная мощность – по проекту.	Санитарно-защитная зона 20 м в соответствии с СанПиН 2.2.1/2.1.1.1200-03
219.	602041303	Канализационная насосная станция	Прием и перекачка сточных вод	юго-западнее ж/д ст. Белогорье, зона транспортной инфраструктуры	1,0 тыс. м ³ /сут.	Санитарно-защитная зона 20 м в соответствии с СанПиН 2.2.1/2.1.1.1200-03
220.	602041303	Канализационная насосная станция	Прием и перекачка сточных вод	в районе ул. Школьная, зона инженерной инфраструктуры	Установленная мощность – по проекту.	Санитарно-защитная зона 20 м в соответствии с СанПиН 2.2.1/2.1.1.1200-03
221.	602041303	Канализационная насосная станция	Прием и перекачка сточных вод	п. Плодопитомник, в	Установленная мощность – по проекту.	Санитарно-защитная зона 20 м в соответствии с СанПиН 2.2.1/2.1.1.1200-03

№ п/п	Код объекта ²	Наименование объекта	Назначение объекта	Местоположение размещаемого объекта	Характеристика объекта	Характеристика зон с особыми условиями использования территории
		станция	сточных вод	районе ул. Харченко, зона транспортной инфраструктуры	мощность – по проекту.	зона 20 м в соответствии с СанПиН 2.2.1/2.1.1.1200-03
222.	602041303	Канализационная насосная станция	Сливная станция	с. Садовое, в районе ул. Театральная, производственная зона	Установленная мощность – по проекту.	Санитарно-защитная зона 20 м в соответствии с СанПиН 2.2.1/2.1.1.1200-03
223.	602041302	Очистные сооружения дождевой канализации	Очистка поверхностного стока	с. Белогорье, иные зоны	Очистные сооружения накопительного типа	Санитарно-защитная зона в соответствии с СанПиН 2.2.1/2.1.1.1200-03
224.	602041302	Очистные сооружения дождевой канализации	Очистка поверхностного стока	г. Благовещенск, ул. Пограничная, производственная зона	Очистные сооружения накопительного типа	Санитарно-защитная зона в соответствии с СанПиН 2.2.1/2.1.1.1200-03
225.	602041302	Очистные сооружения дождевой канализации	Очистка поверхностного стока	г. Благовещенск, 7 планировочный район, коммунально-складская зона	Очистные сооружения накопительного типа	Санитарно-защитная зона в соответствии с СанПиН 2.2.1/2.1.1.1200-03
226.	602041302	Очистные сооружения дождевой канализации	Очистка поверхностного стока	г. Благовещенск, ул. Магистральная, зона озелененных территорий специального назначения	Очистные сооружения накопительного типа	Санитарно-защитная зона в соответствии с СанПиН 2.2.1/2.1.1.1200-03
227.	602041302	Очистные сооружения дождевой канализации	Очистка поверхностного стока	г. Благовещенск, ул. Набережная, зона транспортной инфраструктуры	Очистные сооружения накопительного типа	Санитарно-защитная зона в соответствии с СанПиН 2.2.1/2.1.1.1200-03

№ п/п	Код объекта ²	Наименование объекта	Назначение объекта	Местоположение размещаемого объекта	Характеристика объекта	Характеристика зон с особыми условиями использования территории
228.	602041302	Очистные сооружения дождевой канализации	Очистка поверхностного стока	г. Благовещенск, квартал 258, зона инженерной инфраструктуры	Очистные сооружения накопительного типа	Санитарно-защитная зона в соответствии с СанПиН 2.2.1/2.1.1.1200-03
229.	602041305	Насосная станция дождевой канализации (НСДК)	Перекачка поверхностного стока	г. Благовещенск, квартал 82, производственная зона	Насосная станция закрытого типа (в вертикальном колодце)	Санитарно-защитная зона в соответствии с СанПиН 2.2.1/2.1.1.1200-03
230.	602041305	Насосная станция дождевой канализации (НСДК)	Перекачка поверхностного стока	г. Благовещенск, квартал 74, зона смешанной и общественно-деловой застройки	Насосная станция закрытого типа (в вертикальном колодце)	Санитарно-защитная зона в соответствии с СанПиН 2.2.1/2.1.1.1200-03
231.	602041305	Насосная станция дождевой канализации (НСДК)	Перекачка поверхностного стока	г. Благовещенск, ул. Горького, производственная зона	Насосная станция закрытого типа (в вертикальном колодце)	Санитарно-защитная зона в соответствии с СанПиН 2.2.1/2.1.1.1200-03
232.	602041305	Насосная станция дождевой канализации (НСДК)	Перекачка поверхностного стока	г. Благовещенск, ул. Театральная, зона транспортной инфраструктуры	Насосная станция закрытого типа (в вертикальном колодце)	Санитарно-защитная зона в соответствии с СанПиН 2.2.1/2.1.1.1200-03
Сети водоотведения						
233.	602041401	Канализация самотечная (реконструкция)	Безаварийное водоотведение	городской округ город Благовещенск	11,10 км	Не устанавливается
234.	602041401	Канализация самотечная	Транспортировка сточных вод	городской округ город Благовещенск	87,38 км	Не устанавливается
235.	602041402	Канализация напорная (реконструкция)	Безаварийное водоотведение	городской округ город Благовещенск	6,38 км	Не устанавливается
236.	602041402	Канализация напорная	Транспортировка сточных вод	городской округ город Благовещенск	3,48 км	Не устанавливается
237.	602041403	Канализация дождевая	Водоотведение	В границах	6 км,	Не устанавливается

№ п/п	Код объекта ²	Наименование объекта	Назначение объекта	Местоположение размещаемого объекта	Характеристика объекта	Характеристика зон с особыми условиями использования территории
		напорная	поверхностного стока	городского округа г. Благовещенск (6 км)	закрытые напорные (Д от 500)	
238.	602041404	Канализация дождевая самотечная закрытая	Водоотведение поверхностного стока	В границах городского округа г. Благовещенск (169 км)	169 км, закрытые самотечные (Д от 150-3000)	Не устанавливается
239.	602041405	Канализация дождевая самотечная открытая	Водоотведение поверхностного стока	В границах городского округа г. Благовещенск (6 км)	6 км, открытые самотечные (лотки, канавы)	Не устанавливается
Объекты инженерной защиты от опасных геологических процессов						
240.	602041804	Сооружения для защиты берегов морей, водохранилищ, озер, рек	Берегоукрепление рек Амур, Зeya (набережные)	В границах городского округа г. Благовещенск	12.4 км, капитальные защитные сооружения (многоярусная откосного типа с парапетом смешанного типа)	Не устанавливается
241.	602041804	Сооружения для защиты берегов морей, водохранилищ, озер, рек	Берегоукрепление рек Амур, Зeya (набережные)	В границах городского округа г. Благовещенск	2,2 км, капитальные защитные сооружения	Не устанавливается
242.	602041805	Сооружения для защиты от затопления и подтопления	Регулирование стока и отвода поверхностных вод	В границах городского округа г. Благовещенск	7.2 км Расчистка и дноуглубление р. Бурхановка, восстановление защитных дамб	Не устанавливается

1.3. Сведения о видах, назначении, наименованиях, основных характеристиках и местоположении планируемых для размещения объектов местного значения в области социальной сферы

Перечень объектов местного значения в области социальной сферы, планируемых к размещению на территории городского округа города Благовещенска, представлен в таблице 1.3.1.

Таблица 1.3.1

Объекты местного значения в области социальной сферы, планируемые к размещению на территории городского округа города Благовещенска

№ п/п	Код объекта ³	Наименование объекта	Назначение объекта	Местоположение размещаемого объекта	Характеристика объекта	Характеристика зон с особыми условиями использования территории
Образование						
1.	602010101	Дошкольная образовательная организация	Развитие дошкольного образования	г. Благовещенск, квартал 68, зона специализированной общественной застройки	140 мест	Не устанавливаются
2.	602010101	Дошкольная образовательная организация	Развитие дошкольного образования	г. Благовещенск, квартал 240, зона специализированной общественной застройки	96 мест	Не устанавливаются
3.	602010101	Дошкольная образовательная организация	Развитие дошкольного образования	г. Благовещенск, квартал 342, зона специализированной общественной застройки	220 мест	Не устанавливаются
4.	602010101	Дошкольная образовательная организация	Развитие дошкольного образования	г. Благовещенск, квартал 604, зона застройки многоэтажными жилыми	140 мест	Не устанавливаются

³ Код объекта – в соответствии с приказом Минэкономразвития России от 09.01.2018 № 10 «Об утверждении Требований к описанию и отображению в документах территориального планирования объектов федерального значения, объектов регионального значения, объектов местного значения и о признании утратившим силу приказа Минэкономразвития России от 07.12.2016 № 793

№ п/п	Код объекта ³	Наименование объекта	Назначение объекта	Местоположение размещаемого объекта	Характеристика объекта	Характеристика зон с особыми условиями использования территории
				домами (9 этажей и более)		
5.	602010101	Дошкольная образовательная организация	Развитие дошкольного образования	г. Благовещенск, квартал 27, зона специализированной общественной застройки	60 мест	Не устанавливаются
6.	602010101	Дошкольная образовательная организация	Развитие дошкольного образования	г. Благовещенск, квартал 522, зона застройки индивидуальными жилыми домами	100 мест	Не устанавливаются
7.	602010101	Дошкольная образовательная организация	Развитие дошкольного образования	с. Садовое, многофункциональная общественно-деловая зона	75 мест	Не устанавливаются
8.	602010101	Дошкольная образовательная организация	Развитие дошкольного образования	г. Благовещенск, квартал 800, зона специализированной общественной застройки	300 мест	Не устанавливаются
9.	602010101	Дошкольная образовательная организация	Развитие дошкольного образования	г. Благовещенск, квартал СПУ-4, зона застройки многоэтажными жилыми домами (9 этажей и более)	240 мест	Не устанавливаются
10.	602010101	Дошкольная образовательная организация	Развитие дошкольного образования	г. Благовещенск, квартал СПУ-4, зона застройки многоэтажными жилыми домами (9 этажей и более)	240 мест	Не устанавливаются

№ п/п	Код объекта ³	Наименование объекта	Назначение объекта	Местоположение размещаемого объекта	Характеристика объекта	Характеристика зон с особыми условиями использования территории
11.	602010101	Дошкольная образовательная организация	Развитие дошкольного образования	г. Благовещенск, квартал СПУ-4, зона специализированной общественной застройки	200 мест	Не устанавливаются
12.	602010101	Дошкольная образовательная организация	Развитие дошкольного образования	г. Благовещенск, квартал 746, зона застройки среднеэтажными жилыми домами (от 5 до 8 этажей, включая мансардный)	120 мест	Не устанавливаются
13.	602010101	Дошкольная образовательная организация	Развитие дошкольного образования	г. Благовещенск, территория, ограниченная Игнатьевским ш., ул. Студенческая, ул. Промышленная, зона застройки многоэтажными жилыми домами (9 этажей и более)	160 мест	Не устанавливаются
14.	602010101	Дошкольная образовательная организация	Развитие дошкольного образования	г. Благовещенск, квартал 297, зона застройки многоэтажными жилыми домами (9 этажей и более)	85 мест	Не устанавливаются
15.	602010101	Дошкольная образовательная организация	Развитие дошкольного образования	г. Благовещенск, квартал 182, зона специализированной общественной застройки	275 мест	Не устанавливаются
16.	602010101	Дошкольная	Развитие	г. Благовещенск,	280 мест	Не

№ п/п	Код объекта ³	Наименование объекта	Назначение объекта	Местоположение размещаемого объекта	Характеристика объекта	Характеристика зон с особыми условиями использования территории
		образовательная организация	дошкольного образования	квартал 245, зона застройки многоэтажными жилыми домами (9 этажей и более)		устанавливаются
17.	602010101	Дошкольная образовательная организация	Развитие дошкольного образования	г. Благовещенск, квартал 424, зона смешанной и общественно-деловой застройки	240 мест	Не устанавливаются
18.	602010101	Дошкольная образовательная организация	Развитие дошкольного образования	г. Благовещенск, квартал 12, зона застройки многоэтажными жилыми домами (9 этажей и более)	80 мест	Не устанавливаются
19.	602010101	Дошкольная образовательная организация	Развитие дошкольного образования	с. Плодопитомник, зона застройки индивидуальными жилыми домами	75 мест	Не устанавливаются
20.	602010101	Дошкольная образовательная организация	Развитие дошкольного образования	с. Плодопитомник, зона застройки малоэтажными жилыми домами (до 4 этажей, включая мансардный)	100 мест	Не устанавливаются
21.	602010101	Дошкольная образовательная организация	Развитие дошкольного образования	с. Плодопитомник, зона застройки индивидуальными жилыми домами	60 мест	Не устанавливаются
22.	602010101	Дошкольная образовательная организация	Развитие дошкольного образования	с. Плодопитомник, зона застройки	100 мест	Не устанавливаются

№ п/п	Код объекта ³	Наименование объекта	Назначение объекта	Местоположение размещаемого объекта	Характеристика объекта	Характеристика зон с особыми условиями использования территории
		организация	образования	малоэтажными жилыми домами (до 4 этажей, включая мансардный)		
23.	602010102	Общеобразовательная организация	Развитие общего образования	г. Благовещенск, квартал 800, зона специализированной общественной застройки	1200 мест	Не устанавливаются
24.	602010102	Общеобразовательная организация	Развитие общего образования	г. Благовещенск, квартал СПУ-4, зона застройки многоэтажными жилыми домами (9 этажей и более)	1200 мест	Не устанавливаются
25.	602010102	Общеобразовательная организация	Развитие общего образования	г. Благовещенск, квартал СПУ-4, зона специализированной общественной застройки	550 мест	Не устанавливаются
26.	602010102	Общеобразовательная организация	Развитие общего образования	г. Благовещенск, квартал 800, зона застройки многоэтажными жилыми домами (9 этажей и более)	825 мест	Не устанавливаются
27.	602010102	Общеобразовательная организация	Развитие общего образования	г. Благовещенск, квартал 521, зона застройки индивидуальными жилыми домами	550 мест	Не устанавливаются
28.	602010102	Общеобразовательная организация	Развитие общего образования	с. Плодопитомник, зона застройки малоэтажными жилыми	550 мест	Не устанавливаются

№ п/п	Код объекта ³	Наименование объекта	Назначение объекта	Местоположение размещаемого объекта	Характеристика объекта	Характеристика зон с особыми условиями использования территории
				домами (до 4 этажей, включая мансардный)		
29.	602010102	Общеобразовательная организация	Развитие общего образования	г. Благовещенск, квартал 225, зона застройки многоэтажными жилыми домами (9 этажей и более)	1200 мест	Не устанавливаются
30.	602010102	Общеобразовательная организация	Развитие общего образования	г. Благовещенск, квартал 167, зона застройки многоэтажными жилыми домами (9 этажей и более)	1100 мест	Не устанавливаются
31.	602010102	Общеобразовательная организация	Развитие общего образования	г. Благовещенск, квартал 295, зона смешанной и общественно-деловой застройки	825 мест	Не устанавливаются
32.	602010102	Общеобразовательная организация	Развитие общего образования	г. Благовещенск, квартал 246, зона застройки многоэтажными жилыми домами (9 этажей и более)	825 мест	Не устанавливаются
33.	602010102	Общеобразовательная организация	Развитие общего образования	г. Благовещенск, квартал 424, зона специализированной общественной застройки	825 мест	Не устанавливаются
34.	602010102	Общеобразовательная организация	Развитие общего образования	г. Благовещенск, квартал 10, зона специализированной	1000 мест	Не устанавливаются

№ п/п	Код объекта ³	Наименование объекта	Назначение объекта	Местоположение размещаемого объекта	Характеристика объекта	Характеристика зон с особыми условиями использования территории
				общественной застройки		
35.	602010102	Общеобразовательная организация	Развитие общего образования	г. Благовещенск, территория, ограниченная Игнатьевским ш., ул. Студенческая, ул. Промышленная, зона застройки многоэтажными жилыми домами (9 этажей и более)	825 мест	Не устанавливаются
36.	602010102	Общеобразовательная организация	Развитие общего образования	г. Благовещенск, квартал 266, зона специализированной общественной застройки	500 мест	Не устанавливаются
37.	602010103	Надстройка МБУДО «Художественная школа»	Развитие дополнительного образования	г. Благовещенск, ул. Чайковского, д. 61, зона застройки многоэтажными жилыми домами (9 этажей и более)	60 учащихся	Не устанавливаются
38.	602010103	Организация дополнительного образования	Развитие дополнительного образования	с. Плодопитомник, зона застройки малоэтажными жилыми домами (до 4 этажей, включая мансардный)	300 мест	Не устанавливаются
39.	602010103	Организация дополнительного образования	Развитие дополнительного образования	г. Благовещенск, квартал 800, зона застройки многоэтажными жилыми домами	300 мест	Не устанавливаются

№ п/п	Код объекта ³	Наименование объекта	Назначение объекта	Местоположение размещаемого объекта	Характеристика объекта	Характеристика зон с особыми условиями использования территории
				(9 этажей и более)		
40.	602010103	Организация дополнительного образования	Развитие дополнительного образования	г. Благовещенск, квартал СПУ-4, зона застройки многоэтажными жилыми домами (9 этажей и более)	800 мест	Не устанавливаются
41.	602010103	Организация дополнительного образования	Развитие дополнительного образования	г. Благовещенск, квартал СПУ-4, зона специализированной общественной застройки	500 мест	Не устанавливаются
42.	602010103	Организация дополнительного образования	Развитие дополнительного образования	г. Благовещенск, квартал 356, зона застройки многоэтажными жилыми домами (9 этажей и более)	500 мест	Не устанавливаются
43.	602010103	Организация дополнительного образования	Развитие дополнительного образования	г. Благовещенск, территория, ограниченная Игнатьевским ш., ул. Студенческая, ул. Промышленная, многофункциональная общественно-деловая зона	1200 мест	Не устанавливаются
44.	602010103	Организация дополнительного образования	Развитие дополнительного образования	г. Благовещенск, квартал 408, зона застройки многоэтажными жилыми домами	500 мест	Не устанавливаются

№ п/п	Код объекта ³	Наименование объекта	Назначение объекта	Местоположение размещаемого объекта	Характеристика объекта	Характеристика зон с особыми условиями использования территории
				(9 этажей и более)		
45.	602010103	Организация дополнительного образования	Развитие дополнительного образования	г. Благовещенск, квартал 301, зона смешанной и общественно-деловой застройки	300 мест	Не устанавливаются
46.	602010103	Организация дополнительного образования	Развитие дополнительного образования	г. Благовещенск, квартал 207, зона застройки многоэтажными жилыми домами (9 этажей и более)	540 мест	Не устанавливаются
47.	602010103	Организация дополнительного образования	Развитие дополнительного образования	г. Благовещенск, квартал 144, зона застройки среднеэтажными жилыми домами (от 5 до 8 этажей, включая мансардный)	300 мест	Не устанавливаются
48.	602010103	Организация дополнительного образования	Развитие дополнительного образования	г. Благовещенск, квартал 4, зона застройки многоэтажными жилыми домами (9 этажей и более)	300 мест	Не устанавливаются
49.	602010103	Организация дополнительного образования	Развитие дополнительного образования	г. Благовещенск, квартал 89, зона смешанной и общественно-деловой застройки	600 мест	Не устанавливаются
50.	602010103	Организация дополнительного образования	Развитие дополнительного образования	г. Благовещенск, планировочный район	200 мест	Не устанавливаются

№ п/п	Код объекта ³	Наименование объекта	Назначение объекта	Местоположение размещаемого объекта	Характеристика объекта	Характеристика зон с особыми условиями использования территории
		образования	образования	Моховая Падь, зона застройки малоэтажными жилыми домами (до 4 этажей, включая мансардный)		
51.	602010101	Дошкольная образовательная организация	Развитие дошкольного образования	г. Благовещенск, квартал 17, зона застройки многоэтажными жилыми домами (9 этажей и более)	100 мест	Не устанавливаются
52.	602010101	Дошкольная образовательная организация	Развитие дошкольного образования	г. Благовещенск, квартал 128, зона специализированной общественной застройки	165 мест	Не устанавливаются
53.	602010101	Дошкольная образовательная организация	Развитие дошкольного образования	г. Благовещенск, квартал 244, зона специализированной общественной застройки	360 мест	Не устанавливаются
54.	602010101	Дошкольная образовательная организация	Развитие дошкольного образования	г. Благовещенск, квартал 178, зона застройки многоэтажными жилыми домами (9 этажей и более)	50 мест	Не устанавливаются
55.	602010101	Дошкольная образовательная организация	Развитие дошкольного образования	г. Благовещенск, квартал 193, зона застройки многоэтажными жилыми домами (9 этажей и более)	100 мест	Не устанавливаются

№ п/п	Код объекта ³	Наименование объекта	Назначение объекта	Местоположение размещаемого объекта	Характеристика объекта	Характеристика зон с особыми условиями использования территории
56.	602010101	Дошкольная образовательная организация	Развитие дошкольного образования	г. Благовещенск, квартал 299, зона застройки среднеэтажными жилыми домами (от 5 до 8 этажей, включая мансардный)	85 мест	Не устанавливаются
Культура и искусство						
57.	602010201	Общедоступная библиотека	Организация библиотечного обслуживания населения	г. Благовещенск, квартал СПУ-4, зона застройки многоэтажными жилыми домами (9 этажей и более)	1 объект	Не устанавливаются
58.	602010201	Детская библиотека	Организация библиотечного обслуживания населения	г. Благовещенск, квартал 800, зона застройки многоэтажными жилыми домами (9 этажей и более)	1 объект	Не устанавливаются
59.	602010201	Детская библиотека	Организация библиотечного обслуживания населения	г. Благовещенск, территория, ограниченная Игнатъевским ш., ул. Студенческая, ул. Промышленная, зона застройки многоэтажными жилыми домами (9 этажей и более)	1 объект	Не устанавливаются
60.	602010201	Детская библиотека	Организация библиотечного	г. Благовещенск, квартал 170,	1 объект	Не устанавливаются

№ п/п	Код объекта ³	Наименование объекта	Назначение объекта	Местоположение размещаемого объекта	Характеристика объекта	Характеристика зон с особыми условиями использования территории
			обслуживания населения	зона застройки многоэтажными жилыми домами (9 этажей и более)		
61.	602010202	Культурно-досуговый центр	Организация и поддержка учреждений культуры и искусства	г. Благовещенск, квартал 800, зона застройки малоэтажными жилыми домами (до 4 этажей, включая мансардный)	100 мест	Не устанавливаются
62.	602010202	Дом культуры	Организация и поддержка учреждений культуры и искусства	г. Благовещенск, планировочный район Моховая Падь, зона застройки среднеэтажными жилыми домами (от 5 до 8 этажей, включая мансардный)	200 мест	Не устанавливаются
63.	602010203	Культурный центр Трибуна Холл	Организация и поддержка учреждений культуры и искусства	г. Благовещенск, район ул. Краснофлотская, зона специализированной общественной застройки	Общая площадь – не менее 5000 кв. м	Не устанавливаются
64.	602010203	Кинотеатр	Организация и поддержка учреждений культуры и искусства	г. Благовещенск, квартал 322, зона смешанной и общественно-деловой застройки	1 объект	Не устанавливаются
65.	602010203	Кинотеатр	Организация и поддержка учреждений культуры и искусства	г. Благовещенск, квартал 442, многофункциональная общественно-деловая	1 объект	Не устанавливаются

№ п/п	Код объекта ³	Наименование объекта	Назначение объекта	Местоположение размещаемого объекта	Характеристика объекта	Характеристика зон с особыми условиями использования территории
			искусства	зона		
66.	602010203	Кинотеатр	Организация и поддержка учреждений культуры и искусства	г. Благовещенск, квартал 444, многофункциональная общественно-деловая зона	1 объект	Не устанавливаются
67.	602010203	Кинотеатр	Организация и поддержка учреждений культуры и искусства	г. Благовещенск, квартал 169, многофункциональная общественно-деловая зона	1 объект	Не устанавливаются
Физическая культура и спорт						
68.	602010301	Многофункциональный спортивно-зрелищный комплекс	Создание благоприятных условий для развития физической культуры	г. Благовещенск, район ул. Краснофлотская, многофункциональная общественно-деловая зона	1 объект	Не устанавливаются
69.	602010301	Физкультурно-оздоровительный комплекс с бассейном	Создание благоприятных условий для развития физической культуры	г. Благовещенск, квартал 89, зона смешанной и общественно-деловой застройки	Число плавательных дорожек - не менее 4, длина ванны - не менее 25 метров	Не устанавливаются
70.	602010301	Физкультурно-оздоровительный комплекс с бассейном	Создание благоприятных условий для развития физической культуры	г. Благовещенск, квартал 121, зона застройки среднеэтажными жилыми домами (от 5 до 8 этажей, включая мансардный)	Число плавательных дорожек - не менее 4, длина ванны - не менее 25 метров	Не устанавливаются

№ п/п	Код объекта ³	Наименование объекта	Назначение объекта	Местоположение размещаемого объекта	Характеристика объекта	Характеристика зон с особыми условиями использования территории
71.	602010301	Физкультурно-оздоровительный комплекс с бассейном	Создание благоприятных условий для развития физической культуры	г. Благовещенск, квартал 266, зона смешанной и общественно-деловой застройки	Число плавательных дорожек - не менее 4, длина ванны - не менее 25 метров	Не устанавливаются
72.	602010301	Физкультурно-оздоровительный комплекс с бассейном	Создание благоприятных условий для развития физической культуры	г. Благовещенск, квартал 395, многофункциональная общественно-деловая зона	Число плавательных дорожек - не менее 4, длина ванны - не менее 25 метров	Не устанавливаются
73.	602010301	Физкультурно-оздоровительный комплекс с бассейном	Создание благоприятных условий для развития физической культуры	г. Благовещенск, территория, ограниченная Игнатьевским ш., ул. Студенческая, ул. Промышленная, многофункциональная общественно-деловая зона	Число плавательных дорожек - не менее 4, длина ванны - не менее 25 метров	Не устанавливаются
74.	602010301	Физкультурно-оздоровительный комплекс с бассейном	Создание благоприятных условий для развития физической культуры	г. Благовещенск, СПУ-4, многофункциональная общественно-деловая зона	Число плавательных дорожек - не менее 4, длина ванны - не менее 25 метров	Не устанавливаются
75.	602010301	Физкультурно-оздоровительный комплекс с бассейном	Создание благоприятных условий для развития	г. Благовещенск, квартал 502, многофункциональная общественно-деловая	Число плавательных дорожек - не менее 4, длина ванны - не менее 25 метров	Не устанавливаются

№ п/п	Код объекта ³	Наименование объекта	Назначение объекта	Местоположение размещаемого объекта	Характеристика объекта	Характеристика зон с особыми условиями использования территории
			физической культуры	зона		
76.	602010301	Физкультурно-оздоровительный комплекс с бассейном	Создание благоприятных условий для развития физической культуры	г. Благовещенск, квартал 206, многофункциональная общественно-деловая зона	Число плавательных дорожек - не менее 4, длина ванны - не менее 25 метров	Не устанавливаются
77.	602010301	Физкультурно-оздоровительный комплекс с бассейном	Создание благоприятных условий для развития физической культуры	с. Плодопитомник, зона застройки малоэтажными жилыми домами (до 4 этажей, включая мансардный)	Число плавательных дорожек - не менее 4, длина ванны - не менее 25 метров	Не устанавливаются
78.	602010302	Спортивный комплекс	Создание благоприятных условий для развития физической культуры	г. Благовещенск, квартал 95, зона смешанной и общественно-деловой застройки	Суммарная площадь универсальных спортивных залов - не менее 1800 кв. м	Не устанавливаются
79.	602010302	Спортивный комплекс	Создание благоприятных условий для развития физической культуры	г. Благовещенск, квартал 95, зона смешанной и общественно-деловой застройки	Общая площадь – не менее 2000 кв. м	Не устанавливаются

1.4. Сведения о видах, назначении, наименованиях, основных характеристиках и местоположении иных планируемых для размещения объектов местного значения

Перечень иных объектов местного значения, планируемых к размещению на территории городского округа города Благовещенска, представлен в таблице 1.4.1.

Таблица 1.4.1

Иные объекты местного значения, планируемые к размещению на территории городского округа города Благовещенска

№ п/п	Код объекта ⁴	Наименование объекта	Назначение объекта	Местоположение размещаемого объекта	Характеристика объекта	Характеристика зон с особыми условиями использования территории
Места погребения						
1.	602050301	Кладбище	Места погребения	Город Благовещенск, зона кладбищ	ед/площадь, га – 3/63	2 ед – санитарно-защитная зона – 500 м 1 ед – санитарно-защитная зона – 100 м

⁴ Код объекта – в соответствии с приказом Минэкономразвития России от 09.01.2018 № 10 «Об утверждении Требований к описанию и отображению в документах территориального планирования объектов федерального значения, объектов регионального значения, объектов местного значения и о признании утратившим силу приказа Минэкономразвития России от 07.12.2016 № 793

2. Параметры функциональных зон, а также сведения о планируемых для размещения в них объектах федерального значения, объектах регионального значения, объектах местного значения, за исключением линейных объектов

№ п/п	Наименование функциональной зоны	Описание функциональной зоны	Параметры функциональной зоны	Сведения о планируемых для размещения объектах федерального значения, объектах регионального значения, объектах местного значения, за исключением линейных объектов
1	Жилые зоны			
1.1	Зона застройки многоквартирными жилыми домами (9 этажей и более)	Предназначена для размещения преимущественно многоквартирных домов, с количеством этажей 9 и более, а также сопутствующих им объектов социальной инфраструктуры и коммунально-бытового обслуживания.	Площадь зоны: - 594,86 га.	<p><i>Регионального значения:</i></p> <ul style="list-style-type: none"> - Театр юного зрителя, 180 зрительских мест, г. Благовещенск, территория, ограниченная Игнатьевским ш., ул. Студенческая, - ул. Промышленная; - Реконструкция ГАУК «Амурский областной театр драмы», 576 зрительских мест, г. Благовещенск, ул. Ленина, д. 146; - Кризисный центр помощи женщинам, 30 мест, г. Благовещенск, квартал 88. <p><i>Местного значения городского округа:</i></p> <ul style="list-style-type: none"> - Стоянка (парковка) автотранспорта, 8 ед; - Дошкольная образовательная организация, 140 мест, г. Благовещенск, квартал 604; - Дошкольная образовательная организация, 240 мест, г. Благовещенск, квартал СПУ-4; - Дошкольная образовательная организация, 160 мест, г. Благовещенск, территория, ограниченная Игнатьевским ш.,

№ п/п	Наименование функциональной зоны	Описание функциональной зоны	Параметры функциональной зоны	Сведения о планируемых для размещения объектах федерального значения, объектах регионального значения, объектах местного значения, за исключением линейных объектов
				<p>ул. Студенческая, ул. Промышленная;</p> <ul style="list-style-type: none"> – Дошкольная образовательная организация, 280 мест, г. Благовещенск, квартал 245; – Общеобразовательная организация, 825 мест, г. Благовещенск, квартал 800; – Общеобразовательная организация, 1200 мест, г. Благовещенск, квартал 225; – Общеобразовательная организация, 1100 мест, г. Благовещенск, квартал 167; – Общеобразовательная организация, 825 мест, г. Благовещенск, квартал 246; – Общеобразовательная организация, 825 мест, г. Благовещенск, территория, ограниченная Игнатьевским ш., ул. Студенческая, ул. Промышленная; – Надстройка МБУДО «Художественная школа», 60 учащихся, г. Благовещенск, ул. Чайковского, д. 61; – Организация дополнительного образования, 300 мест, г. Благовещенск, квартал 800; – Организация дополнительного образования, 800 мест, г. Благовещенск, квартал СПУ-4; – Организация дополнительного

№ п/п	Наименование функциональной зоны	Описание функциональной зоны	Параметры функциональной зоны	Сведения о планируемых для размещения объектах федерального значения, объектах регионального значения, объектах местного значения, за исключением линейных объектов
				<p>образования, 500 мест, г. Благовещенск, квартал 356;</p> <p>– Организация дополнительного образования, 500 мест, г. Благовещенск, квартал 408;</p> <p>– Организация дополнительного образования, 540 мест, г. Благовещенск, квартал 207;</p> <p>– Организация дополнительного образования, 300 мест, г. Благовещенск, квартал 4;</p> <p>– Общедоступная библиотека, г. Благовещенск, квартал СПУ-4;</p> <p>– Детская библиотека, г. Благовещенск, г. Благовещенск, квартал 800;</p> <p>– Детская библиотека, г. Благовещенск, г. Благовещенск, территория, ограниченная Игнатъевским ш., ул. Студенческая, ул. Промышленная;</p> <p>– Детская библиотека, г. Благовещенск, г. Благовещенск, квартал 170.</p> <p>– ЦТП 407 и 408 кварталов (реконструкция);</p> <p>– НС 16 квартала (реконструкция);</p> <p>– Общеобразовательная организация, 1200 мест, г. Благовещенск, квартал 800;</p>

№ п/п	Наименование функциональной зоны	Описание функциональной зоны	Параметры функциональной зоны	Сведения о планируемых для размещения объектах федерального значения, объектах регионального значения, объектах местного значения, за исключением линейных объектов
				<ul style="list-style-type: none"> – Дошкольная образовательная организация, 240 мест, г. Благовещенск, квартал СПУ-4; – Дошкольная образовательная организация, 85 мест, г. Благовещенск, квартал 297; – Дошкольная образовательная организация, 50 мест, г. Благовещенск, квартал 178; – Дошкольная образовательная организация, 100 мест, г. Благовещенск, квартал 193; – Физкультурно-оздоровительный комплекс с бассейном, число плавательных дорожек - не менее 4, длина ванны - не менее 25 метров, г. Благовещенск, квартал 121; – Дошкольная образовательная организация, 80 мест, г. Благовещенск, квартал 12; – Дошкольная образовательная организация, 100 мест, г. Благовещенск, квартал 17.
1.2	Зона застройки среднеэтажными жилыми домами (от 5 до 8 этажей, включая мансардный)	Предназначена для размещения преимущественно многоквартирных домов, с	Площадь зоны: - 426,12 га.	<i>Регионального значения:</i> <ul style="list-style-type: none"> – Лаборатория ГБУЗ АО «Амурское бюро судебно-медицинской экспертизы» (перепрофилирование учебного корпуса):

№ п/п	Наименование функциональной зоны	Описание функциональной зоны	Параметры функциональной зоны	Сведения о планируемых для размещения объектах федерального значения, объектах регионального значения, объектах местного значения, за исключением линейных объектов
		<p>количеством этажей от 5 до 8, а также сопутствующих им объектов социальной инфраструктуры и коммунально-бытового обслуживания.</p>		<p>г. Благовещенск, ул. Нагорная, д.4; – ГБУЗ АО «Амурская областная станция переливания крови», г. Благовещенск, квартал 62; – Реконструкция ГБУК «Амурская областная детская библиотека», г. Благовещенск, ул. Б. Хмельницкого, д. 1-Б; – Реконструкция ГАУ АО «Амурская областная спортивная школа» (оздоровительно-спортивный комплекс «Центральный»), г. Благовещенск, ул. Ленина, д. 46; – Реконструкция ГБУ «Государственный архив Амурской области», г. Благовещенск, ул. Пионерная, 12; – Реконструкция со строительством дополнительного здания ГБУ «Государственный архив Амурской области», г. Благовещенск, ул. Шевченко, 46.</p> <p><i>Местного значения городского округа:</i> – Дошкольная образовательная организация, 120 мест, г. Благовещенск, квартал 746; – Организация дополнительного образования, 300 мест, г. Благовещенск, квартал 144;</p>

№ п/п	Наименование функциональной зоны	Описание функциональной зоны	Параметры функциональной зоны	Сведения о планируемых для размещения объектах федерального значения, объектах регионального значения, объектах местного значения, за исключением линейных объектов
				<ul style="list-style-type: none"> – Дом культуры, 200 мест, планировочный район Моховая Падь; – ЦТП 8 квартала (реконструкция); – ЦТП 98 квартала (реконструкция) – НС 59 квартала (реконструкция); – НС 161 квартала (реконструкция); – НС 222 квартала (реконструкция); – ЦТП 223 квартала (реконструкция); – ГРПШ ОАО «Благовещенская кондитерская фабрика»; – Дошкольная образовательная организация, 85 мест, г. Благовещенск, квартал 299.
1.3	Зона застройки малоэтажными жилыми домами (до 4 этажей, включая мансардный)	Предназначена для размещения преимущественно многоквартирных домов, с количеством этажей не более 4, а также сопутствующих им объектов социальной инфраструктуры и коммунально-бытового обслуживания.	Площадь зоны: - 249,4 га.	<p><i>Местного значения городского округа:</i></p> <ul style="list-style-type: none"> – Дошкольная образовательная организация, 100 мест, с. Плодопитомник; – Дошкольная образовательная организация, 100 мест, с. Плодопитомник; – Общеобразовательная организация, 550 мест, с. Плодопитомник; – Организация дополнительного образования, 300 мест, с. Плодопитомник; – Организация дополнительного образования, 200 мест, г. Благовещенск, планировочный район Моховая Падь;

№ п/п	Наименование функциональной зоны	Описание функциональной зоны	Параметры функциональной зоны	Сведения о планируемых для размещения объектах федерального значения, объектах регионального значения, объектах местного значения, за исключением линейных объектов
				<ul style="list-style-type: none"> – Культурно-досуговый центр, 100 мест, г. Благовещенск, квартал 800; – Физкультурно-оздоровительный комплекс с бассейном, число плавательных дорожек - не менее 4, длина ванны - не менее 25 метров, с. Плодопитомник; – ГРПШ 1, 2, 3, 4, 15.
1.4	Зона застройки индивидуальными жилыми домами	Предназначена для размещения преимущественно индивидуальных жилых домов, в т.ч. с приусадебными участками, малоэтажных жилых домов (блокированных, секционных и коттеджного типа), а также сопутствующих им объектов социальной инфраструктуры и коммунально-бытового обслуживания.	Площадь зоны: - 1121,24 га.	<p><i>Местного значения городского округа:</i></p> <ul style="list-style-type: none"> – Дошкольная образовательная организация, 100 мест, г. Благовещенск, квартал 522; – Дошкольная образовательная организация, 75 мест, с. Плодопитомник; – Дошкольная образовательная организация, 60 мест, с. Плодопитомник; – Общеобразовательная организация, 550 мест, г. Благовещенск, квартал 521. – котельная НК-1, НК-2, НК-3; – ГРПШ 10, 12, 13, 17, 19, ГРПБ Котельная НК-1, ГРПБ Измайловская усадьба; – Артезианская скважина - г. Благовещенск (2 шт.); – Водонапорная башня – г. Благовещенск (2 шт.); – Резервуар - г. Благовещенск (2 шт.)
2	Зона смешанной и общественно-	Предназначена для	Площадь зоны:	<i>Регионального значения:</i>

№ п/п	Наименование функциональной зоны	Описание функциональной зоны	Параметры функциональной зоны	Сведения о планируемых для размещения объектах федерального значения, объектах регионального значения, объектах местного значения, за исключением линейных объектов
	деловой застройки	размещения объектов общественного назначения с фрагментарным включением объектов других зон, в том числе жилой застройки.	- 239,25 га.	<ul style="list-style-type: none"> – Поликлиника на 380 посещений в смену ГАУЗ АО «Детская городская клиническая больница», г. Благовещенск, квартал 231; – Тематический музей (художественный музей), г. Благовещенск, квартал 288; – Театр по видам искусств, 120 зрительских мест, г. Благовещенск, квартал 295; – Музыкальный театр, 550 зрительских мест, г. Благовещенск, квартал 263; – Областной дворец культуры, г. Благовещенск, квартал 248; – Центр спортивной гимнастики, г. Благовещенск, квартал 329. <p><i>Местного значения городского округа</i></p> <ul style="list-style-type: none"> – Дошкольная образовательная организация, 240 мест, г. Благовещенск, квартал 424; – Общеобразовательная организация, 825 мест, г. Благовещенск, квартал 295; – Организация дополнительного образования, 300 мест, г. Благовещенск, квартал 301; – Организация дополнительного образования, 600 мест, г. Благовещенск, квартал 89;

№ п/п	Наименование функциональной зоны	Описание функциональной зоны	Параметры функциональной зоны	Сведения о планируемых для размещения объектах федерального значения, объектах регионального значения, объектах местного значения, за исключением линейных объектов
				<ul style="list-style-type: none"> – Кинотеатр, г. Благовещенск, квартал 322; – Физкультурно-оздоровительный комплекс с бассейном, число плавательных дорожек - не менее 4, длина ванны - не менее 25 метров, г. Благовещенск, квартал 89; – Физкультурно-оздоровительный комплекс с бассейном, число плавательных дорожек - не менее 4, длина ванны - не менее 25 метров, г. Благовещенск, квартал 266; – Спортивный комплекс, суммарная площадь универсальных спортивных залов - не менее 1800 кв. м, г. Благовещенск, квартал 95; – Спортивный комплекс, общая площадь – не менее 2000 кв. м, г. Благовещенск, квартал 95; – Насосная станция дождевой канализации (НСДК), г. Благовещенск, квартал 74; – котельная 74 квартала (реконструкция); – ГРПБ Серебряная миля; – ГРПШ Серебряная миля; – Транспортно-пересадочный узел.
3	Общественно-деловые зоны			
3.1	Многофункциональная общественно-деловая зона	Предназначена для размещения предприятий торговли и общественного питания, учреждений управления, бизнеса,	Площадь зоны: - 238,09 га.	<i>Регионального значения:</i> <ul style="list-style-type: none"> – ПС 110 кВ Деловой центр; – Центр по профилактике и борьбе со СПИДом и другими инфекционными заболеваниями, г. Благовещенск, квартал 206;

№ п/п	Наименование функциональной зоны	Описание функциональной зоны	Параметры функциональной зоны	Сведения о планируемых для размещения объектах федерального значения, объектах регионального значения, объектах местного значения, за исключением линейных объектов
		науки, культуры и других объектов городского и районного значения, а также мест приложения труда и других объектов, не требующих устройства санитарно-защитных разрывов шириной более 50 м.		<p>– Реконструкция ГБУ АО «Амурский областной краеведческий музей им. Г.С. Новикова-Даурского», г. Благовещенск, ул. Ленина, 165;</p> <p>– Молодежный центр, г. Благовещенск, квартал 374;</p> <p>– Центр адаптивного спорта, г. Благовещенск, квартал 374.</p> <p><i>Местного значения городского округа:</i></p> <p>– Дошкольная образовательная организация, 75 мест, с. Садовое;</p> <p>– Организация дополнительного образования, 1200 мест, г. Благовещенск, территория, ограниченная Игнатьевским ш., ул. Студенческая, ул. Промышленная;</p> <p>– Кинотеатр, г. Благовещенск, квартал 442;</p> <p>– Кинотеатр, г. Благовещенск, квартал 444;</p> <p>– Кинотеатр, г. Благовещенск, квартал 169;</p> <p>– Многофункциональный спортивно-зрелищный комплекс, г. Благовещенск, район ул. Краснофлотская;</p> <p>– Физкультурно-оздоровительный комплекс с бассейном, число плавательных дорожек - не менее 4, длина ванны - не менее 25 метров, г. Благовещенск, квартал 395;</p>

№ п/п	Наименование функциональной зоны	Описание функциональной зоны	Параметры функциональной зоны	Сведения о планируемых для размещения объектах федерального значения, объектах регионального значения, объектах местного значения, за исключением линейных объектов
				<ul style="list-style-type: none"> – Физкультурно-оздоровительный комплекс с бассейном, число плавательных дорожек - не менее 4, длина ванны - не менее 25 метров, г. Благовещенск, территория, ограниченная Игнатьевским ш., ул. Студенческая, ул. Промышленная; – Физкультурно-оздоровительный комплекс с бассейном, число плавательных дорожек - не менее 4, длина ванны - не менее 25 метров, г. Благовещенск, СПУ-4; – Физкультурно-оздоровительный комплекс с бассейном, число плавательных дорожек - не менее 4, длина ванны - не менее 25 метров, г. Благовещенск, квартал 502; – Физкультурно-оздоровительный комплекс с бассейном, число плавательных дорожек - не менее 4, длина ванны - не менее 25 метров, г. Благовещенск, квартал 206; – ГРПШ 11, 20, 21.
3.2	Зона специализированной общественной застройки	Предназначена для размещения специализированной общественной застройки - административной, медицинской, научной, учебной, культурно-	Площадь зоны: - 773,6 га.	<i>Регионального значения:</i> <ul style="list-style-type: none"> – Реконструкция ГПОБУ АО «Амурский колледж искусств и культуры» (2 учебных корпуса), 475 студентов, г. Благовещенск, ул. Горького, д. 157; – Учебно-методический центр подготовки граждан к военной службе и военно-

№ п/п	Наименование функциональной зоны	Описание функциональной зоны	Параметры функциональной зоны	Сведения о планируемых для размещения объектах федерального значения, объектах регионального значения, объектах местного значения, за исключением линейных объектов
		выставочной, спортивной и другой.		<p>патриотического воспитания Амурской области «Авангард», г. Благовещенск, планировочный район Моховая Падь;</p> <ul style="list-style-type: none"> – Строительство здания родильного дома на 150 коек ГАУЗ АО «Благовещенская городская клиническая больница», г. Благовещенск, квартал 106; – Реконструкция ГАУЗ АО «Амурский областной наркологический диспансер» (диспансерно-поликлиническое отделение), г. Благовещенск, квартал 427; – Строительство инфекционного госпиталя на 100 коек ГАУЗ АО «Амурская областная инфекционная больница», г. Благовещенск, квартал 427; – Боксированный корпус ГАУЗ АО «Амурская областная инфекционная больница», г. Благовещенск, квартал 427; – Строительство здания лечебного педиатрического корпуса на 250 коек, с областной консультативной поликлиникой на 300 посещений в смену, в составе ГАУЗ АО «Амурская областная детская клиническая больница», г. Благовещенск, квартал 206; – ГАУЗ АО «Амурский областной

№ п/п	Наименование функциональной зоны	Описание функциональной зоны	Параметры функциональной зоны	Сведения о планируемых для размещения объектах федерального значения, объектах регионального значения, объектах местного значения, за исключением линейных объектов
				<p>онкологический диспансер», 246 коек, 180 посещений в смену, г. Благовещенск, район ул. Энтузиастов;</p> <ul style="list-style-type: none"> – Центр лечебной физкультуры (врачебно-физкультурный диспансер), г. Благовещенск, квартал 666в; – Жилой корпус ГАУ СО АО «Благовещенский дом-интернат», г. Благовещенск, квартал 717; – Дом ночного пребывания, 20 мест, г. Благовещенск, квартал 94; – Центр социальной (постинтернатной) адаптации выпускников организаций для детей-сирот и детей, оставшихся без попечения родителей, 30 мест, г. Благовещенск, район ул. Энтузиастов; – Психоневрологический интернат для взрослых, 100 мест, г. Благовещенск, район ул. Энтузиастов. – Реконструкция ГАУ СО АО «Благовещенский дом-интернат» (пристройка 3-х этажная к зданию), г. Благовещенск, ул. Чайковского, д. 307; – Центр социальной адаптации для лиц без определенного места жительства и занятий, 100 мест, г. Благовещенск, квартал 94;

№ п/п	Наименование функциональной зоны	Описание функциональной зоны	Параметры функциональной зоны	Сведения о планируемых для размещения объектах федерального значения, объектах регионального значения, объектах местного значения, за исключением линейных объектов
				<ul style="list-style-type: none"> – Центр реабилитации детей с ограниченными возможностями, 70 мест, г. Благовещенск, квартал 494; – Реабилитационный центр для граждан с ограниченными возможностями, г. Благовещенск, квартал 494; – Дом социального обслуживания, 197 мест, г. Благовещенск, квартал 717; – Реконструкция ГБУК «Амурская областная научная библиотека имени Н.Н.Муравьева-Амурского», г. Благовещенск, ул. Ленина, д. 139; – Реконструкция концертного зала с прилегающими вспомогательными помещениями учебного корпуса ГПОБУ АО «Амурский колледж искусств и культуры», г. Благовещенск, ул. Горького, 157; – Реконструкция ГАУКАО «Амурская областная филармония», 1400 зрительских мест, г. Благовещенск, ул. Пионерская, д. 1; – Реконструкция ГАУ АО «Региональный центр спортивной подготовки» (СК Амур), г. Благовещенск, ул. Ленина, д. 160; – Реконструкция ГАУ АО «Амурская областная спортивная школа» (оздоровительно-спортивный комплекс «Белогорье»), с. Бело-

№ п/п	Наименование функциональной зоны	Описание функциональной зоны	Параметры функциональной зоны	Сведения о планируемых для размещения объектах федерального значения, объектах регионального значения, объектах местного значения, за исключением линейных объектов
				<p>горье, ул. Релочная, д. 26;</p> <ul style="list-style-type: none"> – Легкоатлетический манеж, г. Благовещенск, квартал 500; – Велотрек, г. Благовещенск, квартал 500; – Крытый бассейн с ванной длиной 50 м с количеством дорожек не менее 6, г. Благовещенск, квартал 491; – Крытый каток с искусственным льдом, г. Благовещенск, квартал 403. <p><i>Местного значения городского округа:</i></p> <ul style="list-style-type: none"> – Дошкольная образовательная организация, 140 мест, г. Благовещенск, квартал 68; – Дошкольная образовательная организация, 96 мест, г. Благовещенск, квартал 240; – Дошкольная образовательная организация, 220 мест, г. Благовещенск, квартал 342; – Дошкольная образовательная организация, 60 мест, г. Благовещенск, квартал 27; – Дошкольная образовательная организация, 200 мест, г. Благовещенск, квартал СПУ-4;

№ п/п	Наименование функциональной зоны	Описание функциональной зоны	Параметры функциональной зоны	Сведения о планируемых для размещения объектах федерального значения, объектах регионального значения, объектах местного значения, за исключением линейных объектов
				<ul style="list-style-type: none"> – Общеобразовательная организация, 1200 мест, г. Благовещенск, квартал СПУ-4; – Общеобразовательная организация, 550 мест, г. Благовещенск, квартал СПУ-4; – Общеобразовательная организация, 825 мест, г. Благовещенск, квартал 424; – Общеобразовательная организация, 500 мест, г. Благовещенск, квартал 266; – Культурный центр Трибуна Холл, общая площадь – не менее 5000 кв. м, г. Благовещенск, район ул. Краснофлотская; – ГРПШ Судостроительный завод; – Дошкольная образовательная организация, 300 мест, г. Благовещенск, квартал 800; – Организация дополнительного образования, 500 мест, г. Благовещенск, квартал СПУ-4; – Дошкольная образовательная организация, 275 мест, г. Благовещенск, квартал 182; – Дошкольная образовательная организация, 360 мест, г. Благовещенск, квартал 244; – Общеобразовательная организация, 1000 мест, г. Благовещенск, квартал 10;

№ п/п	Наименование функциональной зоны	Описание функциональной зоны	Параметры функциональной зоны	Сведения о планируемых для размещения объектах федерального значения, объектах регионального значения, объектах местного значения, за исключением линейных объектов
				– Дошкольная образовательная организация, 165 мест, г. Благовещенск, квартал 128.
4	Производственные зоны, зоны инженерной и транспортной инфраструктур			
4.1	Производственная зона	Предназначена для размещения объектов производственного назначения и сопутствующей инфраструктуры.	Площадь зоны: - 1023,63 га.	<i>Регионального значения:</i> – Центр обработки данных Правительства Амурской области, г. Благовещенск, ул. Нагорная, 3. <i>Местного значения городского округа:</i> – Очистные сооружения дождевой канализации г. Благовещенск, ул. Пограничная; – Насосная станция дождевой канализации (НСДК), г. Благовещенск, квартал 82; – Насосная станция дождевой канализации (НСДК), г. Благовещенск, ул. Горького; – Канализационная насосная станция (сливная станция), с. Садовое, в районе ул. Театральная; – котельная 101 квартала (реконструкция); – ЦТП 150 квартала (реконструкция); – ГРПШ 5, ГРПШ ООО «Машиностроитель», ГРПШ «Хладокомбинат» «Аметис», ГРПШ ООО «Амурагроцентр», ГРПШ ООО «Мясокомбинат».
4.2	Коммунально-складская зона	Предназначена для	Площадь зоны:	<i>Регионального значения:</i>

№ п/п	Наименование функциональной зоны	Описание функциональной зоны	Параметры функциональной зоны	Сведения о планируемых для размещения объектах федерального значения, объектах регионального значения, объектах местного значения, за исключением линейных объектов
		размещения объектов коммунального назначения и сопутствующей инфраструктуры, в том числе крупных сооружений для хранения личного автотранспорта (гаражей, гаражных кооперативов).	- 443,58 га.	<p>– Подразделение пожарной охраны, городской округ город Благовещенск, с. Садовое.</p> <p><i>Местного значения городского округа:</i></p> <p>– Очистные сооружения дождевой канализации г. Благовещенск, 7 планировочный район.</p> <p>– ЦТП, ул. Мухина, 73а (реконструкция);</p> <p>– ГРПШ 6, 7, 16;</p> <p>– ЦТП котельная 433 квартала (реконструкция);</p> <p>– Газовая котельная, квартал 607;</p> <p>– Газовая котельная, квартал 524;</p> <p>– Газовая котельная, квартал 252;</p> <p>– Блочно-модульная котельная на твёрдом топливе (БМК), квартал 740.</p>
4.3	Научно-производственная зона	Предназначена для размещения объектов научно-исследовательских учреждений в том числе в составе учреждений высшего и среднего специального образования, вспомогательной	Площадь зоны: - 12,7 га.	

№ п/п	Наименование функциональной зоны	Описание функциональной зоны	Параметры функциональной зоны	Сведения о планируемых для размещения объектах федерального значения, объектах регионального значения, объектах местного значения, за исключением линейных объектов
		инфраструктуры.		
4.4	Зона инженерной инфраструктуры	Предназначена для размещения крупных объектов инженерного обеспечения города и сопутствующей инфраструктуры.	Площадь зоны: - 231,73 га.	<p><i>Регионального значения:</i></p> <ul style="list-style-type: none"> - ПС 110 кВ Западная (реконструкция); - ПС 35 кВ Зейская (реконструкция); - ПС 35 кВ Водозабор (реконструкция). <p><i>Местного значения городского округа:</i></p> <ul style="list-style-type: none"> - Очистные сооружения дождевой канализации г. Благовещенск, квартал 258. - котельная СПР; - ГРПШ 8, ГРПБ Котельная СПР; - ГРПБ БТЭЦ; - ГРПШ БГБЗ; - Артезианская скважина - г. Благовещенск (10 шт.); - Артезианская скважина - с. Белогорье; - Водопроводные очистные сооружения – с. Белогорье; - Резервуар - с. Белогорье; - Канализационная насосная станция в районе ул. Школьная.
4.5	Зона транспортной инфраструктуры	Предназначена для размещения линейных объектов и обслуживающей	Площадь зоны: - 2274,69 га.	<p><i>Федерального значения:</i></p> <ul style="list-style-type: none"> - Аэропорт (реконструкция); - Речной порт (реконструкция); - Пункт пропуска через госграницу

№ п/п	Наименование функциональной зоны	Описание функциональной зоны	Параметры функциональной зоны	Сведения о планируемых для размещения объектах федерального значения, объектах регионального значения, объектах местного значения, за исключением линейных объектов
		<p>инфраструктуры внешнего транспорта, а также элементов улично-дорожной сети (дорожного покрытия, тротуаров, озеленения, стоянок).</p> <p>В Генеральном плане применительно к УДС функциональная зона транспортной инфраструктуры установлена для существующих и планируемых магистральных улиц и дорог городского и районного значения, улиц в жилой застройке, основных проездов, и определена (в преобладающих случаях) с учётом:</p> <p>1) красных линий (где они установлены);</p> <p>2) по границам земельных</p>		<p>(канатная дорога).</p> <p><i>Регионального значения:</i></p> <ul style="list-style-type: none"> – Транспортно-логистический центр Благовещенск. <p><i>Местного значения городского округа:</i></p> <ul style="list-style-type: none"> – Очистные сооружения дождевой канализации г. Благовещенск, ул. Набережная; – Насосная станция дождевой канализации (НСДК), г. Благовещенск, л. Театральная. – ГРПШ Аэропорт; – Канализационная насосная станция с. Белогорье («верхний посёлок»); – Канализационная насосная станция, юго-западнее ж/д ст. Белогорье; – Канализационная насосная станция п. Плодопитомник, в районе ул. Харченко.

№ п/п	Наименование функциональной зоны	Описание функциональной зоны	Параметры функциональной зоны	Сведения о планируемых для размещения объектах федерального значения, объектах регионального значения, объектах местного значения, за исключением линейных объектов
		<p>участков, поставленных на кадастровый учёт (на территориях, где нет красных линий);</p> <p>3) на территории, обеспеченные документацией по планировке территории (ДПТ), в соответствии с ней.</p> <p>Существующие внутриквартальные территории общего пользования (внутриквартальные проезды, проулки, переулки на территориях кварталов) Генеральным планом в функциональную зону транспортной инфраструктуры не включены.</p> <p>Установление внутриквартальной территории общего</p>		

№ п/п	Наименование функциональной зоны	Описание функциональной зоны	Параметры функциональной зоны	Сведения о планируемых для размещения объектах федерального значения, объектах регионального значения, объектах местного значения, за исключением линейных объектов
		<p>пользования (обоснование и определение её размеров, ширины и др., в целях их изменения) осуществляется только посредством разработки и утверждения ДПТ соответствующего квартала, разработка которой может выполняться за счёт средств заинтересованных лиц.</p> <p>До утверждения ДПТ внутриквартальные проезды, проулки, переулки сохраняются в существующих размерах и определяются по границам смежных с ними земельных участков, поставленных на кадастровый учёт.</p>		
5	Зона сельскохозяйственного использования			
5.1	Зона сельскохозяйственных угодий	Предназначена для размещения земельных	Площадь зоны: - 2179,18 га.	

№ п/п	Наименование функциональной зоны	Описание функциональной зоны	Параметры функциональной зоны	Сведения о планируемых для размещения объектах федерального значения, объектах регионального значения, объектах местного значения, за исключением линейных объектов
		участков, занятых сельскохозяйственными угодьями выделенными на землях сельхозиспользования в составе земель населённого пункта.		
5.2	Зона садоводческих или огороднических некоммерческих товариществ	Предназначена для ведения садоводства, огородничества.	Площадь зоны: - 2217,86 га.	<i>Местного значения городского округа:</i> – ГРПШ 18; – Очистные сооружения (КОС), юго-западнее ж/д ст. Белогорье, 1,0 тыс. м ³ /сут.
5.3	Производственная зона сельскохозяйственных предприятий	Предназначена для размещения объектов производственного назначения, связанных с выращиванием, хранением, первичной переработкой и транспортировкой продукции сельского хозяйства, а также сопутствующей инфраструктуры.	Площадь зоны: - 153,31 га.	<i>Местного значения городского округа:</i> – ГРПШ Амурский бройлер.
5.4	Иные зоны сельскохозяйственного назначения	Предназначена для размещения плодопитомников	Площадь зоны: - 29,75 га.	

№ п/п	Наименование функциональной зоны	Описание функциональной зоны	Параметры функциональной зоны	Сведения о планируемых для размещения объектах федерального значения, объектах регионального значения, объектах местного значения, за исключением линейных объектов
		декоративного озеленения и прочих объектов, связанных с сельскохозяйственной деятельностью.		
6	Зоны рекреационного назначения			
6.1	Зона озеленённых территорий общего пользования (лесопарки, парки, сады, скверы, бульвары, городские леса)	Предназначена для размещения парков, зелёных насаждений и дорожно-тропиночной сети на территории скверов, бульваров, набережных, размещения уличного озеленения на крупных обособленных участках улично- дорожной сети, не выделенных в скверы и бульвары.	Площадь зоны: - 224,13 га.	
6.2	Зона отдыха	Предназначена для размещения детских оздоровительных учреждений, оздоровительно- спортивных лагерей, пляжей, иных объектов	Площадь зоны: - 240,92 га.	<i>Регионального значения:</i> – Реконструкция ГАУ ДОЛ «Колосок», 200 мест, п. Мухинка; – Строительство лечебного корпуса «Мать и дитя» на 50 коек с водолечебницей ГАУЗ АО «Санаторий Василек», 50 мест, п. Мухинка.

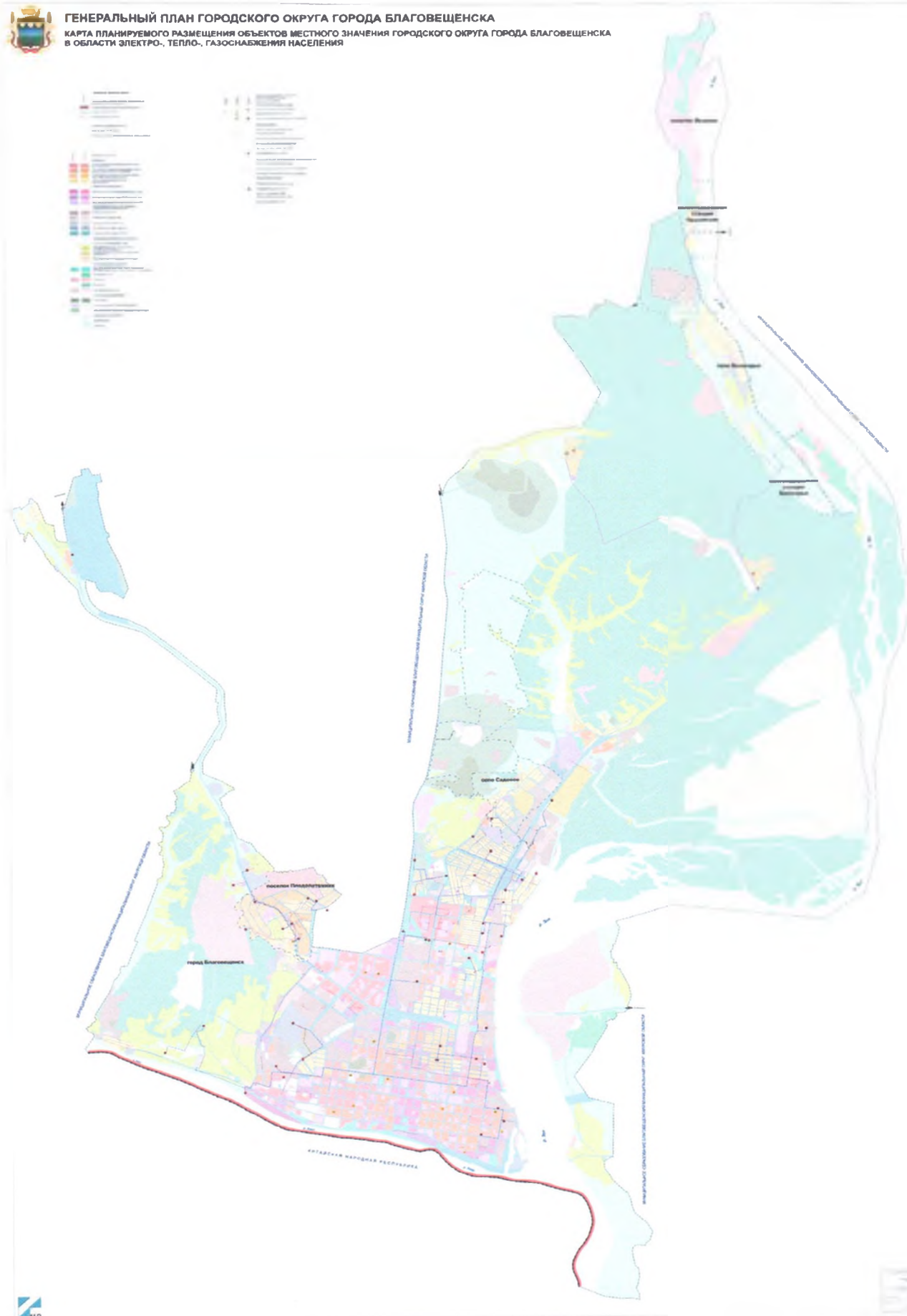
№ п/п	Наименование функциональной зоны	Описание функциональной зоны	Параметры функциональной зоны	Сведения о планируемых для размещения объектах федерального значения, объектах регионального значения, объектах местного значения, за исключением линейных объектов
		отдыха и туризма.		
6.3	Лесопарковая зона	Предназначена для размещения лесопарков, ботанического сада, тематических парков.	Площадь зоны: - 199,55 га.	
6.4	Зона лесов	Предназначена для размещения земельных участков лесов и объектов, предусмотренных лесным регламентом.	Площадь зоны: - 11364,29 га.	
6.5	Иные рекреационные зоны	Предназначена для выделения территорий, ценных с точки зрения сохранения историко-культурной и природной среды.	Площадь зоны: - 1072,24 га.	
7	Зоны специального назначения			
7.1	Зона кладбищ	Предназначена для размещения объектов захоронения (кладбищ, крематориев, колумбариев), культовых объектов при них, а также сопутствующей инфраструктуры.	Площадь зоны: - 259,41 га.	<i>Местного значения городского округа:</i> – Кладбище 3 ед. в г. Благовещенск.

№ п/п	Наименование функциональной зоны	Описание функциональной зоны	Параметры функциональной зоны	Сведения о планируемых для размещения объектах федерального значения, объектах регионального значения, объектах местного значения, за исключением линейных объектов
7.2	Зона складирования и захоронения отходов	Предназначена для размещения объектов захоронения и утилизации отходов, мусоросортировочных объектов, а также сопутствующей инфраструктуры.	Площадь зоны: - 146,53 га.	<i>Регионального значения:</i> – Мусороперерабатывающий комплекс
7.3	Зона озелененных территорий специального назначения	Предназначена для размещения зелёных насаждений в санитарно- защитных зонах, санитарных разрывах или иных насаждений специального назначения.	Площадь зоны: - 1022,93 га.	<i>Местного значения городского округа:</i> – Очистные сооружения дождевой канализации г. Благовещенск, ул. Магистральная.
8	Зона режимных территорий	Предназначена для размещения объектов капитального строительства и земельных участков, предназначенных для обеспечения обороны и безопасности, охраны правопорядка, иных видов деятельности, связанных с особым (закрытым)	Площадь зоны: - 158,27 га.	-

№ п/п	Наименование функциональной зоны	Описание функциональной зоны	Параметры функциональной зоны	Сведения о планируемых для размещения объектах федерального значения, объектах регионального значения, объектах местного значения, за исключением линейных объектов
		режимом эксплуатации.		
9	Зона акваторий	Предназначена для отображения водного пространства в пределах естественных, искусственных или условных границ, в которых устанавливается особый режим использования соответствующей территории.	Площадь зоны: - 4268,44 га.	-
10	Иные зоны	Предназначены для выделения территорий, сохранивших естественный природный ландшафт (пойменные территории, луга, леса, степная растительность и т.п., кроме лесных насаждений).	Площадь зоны: - 4259,34 га.	<i>Местного значения городского округа:</i> – Очистные сооружения дождевой канализации с. Белогорье; – ГРПШ 9, ГРПШ «Амурэлектроцит».



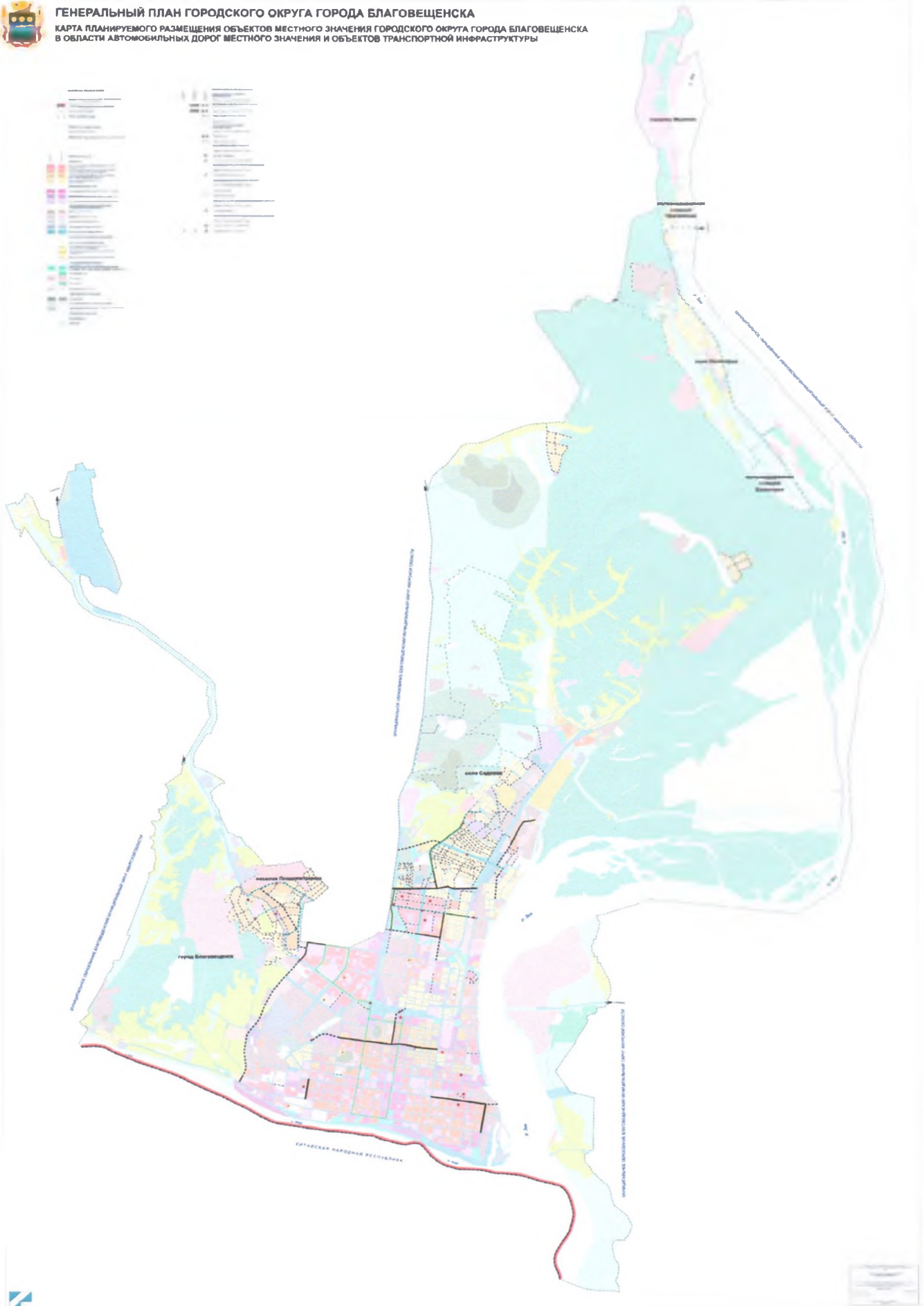
ГЕНЕРАЛЬНЫЙ ПЛАН ГОРОДСКОГО ОКРУГА ГОРОДА БЛАГОВЕЩЕНСКА
КАРТА ПЛАНИРУЕМОГО РАЗМЕЩЕНИЯ ОБЪЕКТОВ МЕСТНОГО ЗНАЧЕНИЯ ГОРОДСКОГО ОКРУГА ГОРОДА БЛАГОВЕЩЕНСКА
В ОБЛАСТИ ЭЛЕКТРО-, ТЕПЛО-, ГАЗОСНАБЖЕНИЯ НАСЕЛЕНИЯ





ГЕНЕРАЛЬНЫЙ ПЛАН ГОРОДСКОГО ОКРУГА ГОРОДА БЛАГОВЕЩЕНСКА

КАРТА ПЛАНИРУЕМОГО РАЗМЕЩЕНИЯ ОБЪЕКТОВ МЕСТНОГО ЗНАЧЕНИЯ ГОРОДСКОГО ОКРУГА ГОРОДА БЛАГОВЕЩЕНСКА
В ОБЛАСТИ АВТОМОБИЛЬНЫХ ДОРОГ МЕСТНОГО ЗНАЧЕНИЯ И ОБЪЕКТОВ ТРАНСПОРТНОЙ ИНФРАСТРУКТУРЫ





ГЕНЕРАЛЬНЫЙ ПЛАН ГОРОДСКОГО ОКРУГА ГОРОДА БЛАГОВЕЩЕНСКА
КАРТА ГРАНИЦ ФУНКЦИОНАЛЬНЫХ ЗОН ГОРОДСКОГО ОКРУГА ГОРОДА БЛАГОВЕЩЕНСКА

